



LES **BUSINESS ANGELS**
DES GRANDES ÉCOLES
La passion de l'innovation

Biotech, Medtech, Santé

<https://business-angels.info>

Biotech & Santé



Sommaire

ALGENTECH	#Biotech #Agrotech	p. 03
CARDIAWAVE	#Medtech	p. 04
DIAGNOLY	#Santé #Numerique	p. 05
EN CARTA	#Biotech #Santé	p. 06
ENALEES	#Biotech	p. 07
GENEXPATH	#Biotech #Santé	p. 08
GOSENSE	#Santé #Numerique	p. 09
HEMARINA	#Biotech	p. 10
IMAGEENS	#Medtech	p. 11
KIMIALYS	#Biotech #Chimie	p. 12
KINVENT	#Santé #Numerique	p. 13
MAG4HEALTH	#Medtech #Numerique	p. 14
MEDICUD	#Santé	p. 15
MOTEN	#Numerique #Santé	p. 16
OMINI	#Biotech #Santé	p. 17
ONCODIAG	#Biotech	p. 18
ORASIS	#Santé #Medtech	p. 19
PEP-THERAPY	#Santé	p. 20
PEPTINOV	#Biotech #Santé	p. 21
PLANTIBODIES	#Santé #Biotech	p. 22
RHEONOVA	#Medtech	p. 23
SEABELIFE	#Biotech #Santé	p. 24
SEEKYO	#Biotech	p. 25
STEMINOV	#Biotech #Santé	p. 26
TELEGRAFIK	#Santé #Digital	p. 27



Créée par **Alexander Sorokin** et **Isabelle Malcuit**

- **Algentech** a développé et breveté des solutions technologiques pour améliorer les plantes (rendement, résistance aux maladies, qualités nutritives) et pour produire des pesticides naturels et des composés thérapeutiques au cœur de la cellule végétale.
- Ces développements portent sur l'édition du génome, la production en grande quantité de composés à haute valeur ajoutée chez les chloroplastes et la transformation des mitochondries. Les études en cours avec de grandes entreprises démontrent le potentiel de ces travaux.
- Récemment, un brevet important lui a été accordé aux Etats Unis (« GENE TARGETING IN PLANTS USING A CHIMERIC MULTI DOMAIN RECOMBINATION PROTEIN»). Ce brevet protège une technologie qui fonctionne notamment en synergie avec les ciseaux moléculaires tels que Crisp-Cas9, a la capacité d'augmenter leur efficacité et représente un fort potentiel.
- La société développe des produits pour la cosmétique et la santé à base de plantes pour deux sociétés du CAC40.

algentech.com

Créée par **Benjamin Bertrand, Mathias Fink, Mickaël Tanter, Mathieu Pernot et Emmanuel Messas**

- Cardiawave est une startup française développant un dispositif médical de thérapie innovante non invasive par ultrasons.
- Cardiawave apporte une rupture technologique dans le traitement des pathologies valvulaires cardiaques, en particulier celles du rétrécissement aortique calcifié, l'une des principales causes de mortalité cardiovasculaire dans le monde.
- Cette pathologie est un enjeu majeur de santé publique en raison du vieillissement des populations occidentales.
- Les solutions actuelles de chirurgie à cœur ouvert ou par voie percutanée peuvent provoquer des complications (AVC, infections, infarctus, arythmies) et leurs coûts sont élevés. De plus, près d'un quart des patients diagnostiqués ne peuvent ou ne veulent pas être traités par ces solutions.
- La solution de Cardiawave propose de soigner ces patients de manière non-invasive avec des ultrasons focalisés. En 2023, Cardiawave a publié les résultats positifs d'innocuité et d'efficacité de son étude clinique First-In-Human sur 40 patients dans le prestigieux journal « The Lancet ». Aucun décès lié à la procédure n'est survenu dans les 30 jours, l'ouverture de la valve s'est améliorée ainsi que la qualité de vie des patients 6 mois après.
- Fin 2025, Cardiawave a obtenu le marquage CE pour son dispositif.



Créée par **Ivan Voznyuk et Edwin Quarello**

- **Diagnoly** développe un dispositif médical intelligent qui, une fois connecté à l'appareil d'échographie, va analyser l'examen fœtal en temps réel dans le but de dépister d'éventuelles anomalies présentes dans le développement du fœtus.
 - Basée sur des algorithmes propriétaires de mathématiques appliquées et de deep learning, cette technologie permet dès maintenant d'augmenter le taux de dépistage prénatal des pathologies fœtales qui concernent 1% des nouveau-nés.
- L'introduction de cette solution sur le marché impactera toutes les parties prenantes :
 - les praticiens sont informés en temps réel des repères anatomiques manquants, permettant ainsi d'augmenter la précision du diagnostic
 - le pronostic des bébés touchés par des pathologies ainsi que la qualité de leur vie seront améliorés,
 - la charge financière pour les médecins et le système de santé sera baissée suite à une réduction du risque médico-légal,

diagnoly.com



Créée par **Guillaume Horreard** et **Margot Karlikow**

- **En Carta Diagnostics** est une entreprise qui développe, produit et commercialise des diagnostics sur papier de haute précision. Basée sur les dernières innovations de biologie synthétique, 10 ans de R&D et 6 brevets (Arizona State et Harvard), sa plateforme technologique de diagnostics comble le manque entre les tests antigéniques rapides mais peu précis et les diagnostics moléculaires très performants mais contraignants à utiliser.
- Le premier produit commercial développé répond à un besoin fort sur un marché de niche des pays

développés: la détection précoce de la maladie de Lyme. En détectant la maladie juste après la piqûre de tique de façon pratique pour le patient, le test va accélérer la détection, permettre une prise en charge plus précoce et plus efficace, diminuant ainsi le risque de séquelles pour le patient ainsi que les coûts sociétaux.



Créée par **Laurent Thiery et Frédérique Borowiec**

- **Enalees** conçoit et développe pour les vétérinaires des tests de diagnostic, type PCR, de nouvelle génération. Ces solutions permettent aux vétérinaires de détecter l'ADN des agents infectieux, directement en clinique ou sur le terrain, sans avoir besoin de laboratoire spécialisé, en moins de 30 minutes.
- En avril 2018, Enalees commercialise ses premiers tests Epona à destination des vétérinaires équins.
- La société a pour ambition d'accélérer ses ventes en France, mais également dans le reste de l'Europe et en Amérique du Nord. En mars 2020,

ce sont au tour des tests Astéria, destinés aux chiens et aux chats d'être lancés.

- Aujourd'hui Enalees met à disposition sa technologie au service de la lutte contre le covid-19. Avec l'Institut Pasteur, Bertin Technologies et C4Diagnostic au sein d'un unique consortium, Enalees permet le développement, la validation et la fabrication de test de diagnostic rapide SARS-CoV-2 pour des tests environnementaux (virus dans les avions par exemple), humains et également animaux.



- Genexpath conçoit, produit et commercialise 2 kits de caractérisation des sarcomes et des lymphomes en utilisant une méthode développée par le Centre de lutte contre le cancer de Rouen, le Centre Henri Becquerel.
- Ces tests utilisent le logiciel RT-MIS développé par Genexpath, intégrant de l'Intelligence Artificielle pour classifier les tumeurs. De plus, la société commercialise un logiciel d'annotation de variants développé par le Centre Henri Becquerel.
- Utilisant la technologie de séquençage nouvelle génération (NGS) couplés à de l'intelligence

artificielle (test in vitro + analyse bioinformatique après séquençage), les principaux avantages de ces tests sont :

- 1 seul test, classification rapide et peu chère des tumeurs
 - Tests simples pour le laboratoire et robustes (bonne conservation)
 - Pas d'équipement sophistiqué nécessaire
 - prélèvement (biopsie) moins invasif pour le patient
 - résultats bio-informatiques fiables et sécurisés
- Ainsi, il suffit d'un seul test en moins de 2 jours pour un coût inférieur aux coûts actuels.



- **Go Sense**, développe et commercialise une gamme de solutions intelligentes basées sur les capteurs 3D de l'environnement et sur une technologie de réalité augmentée sonore, pour permettre aux personnes mal et non-voyantes de retrouver leur mobilité et leur autonomie dans l'espace urbain.
- Trois produits complémentaires, interconnectés et indépendants:
 - Le boîtier Rango: véritable bouclier virtuel et intelligent. Connecté à une application mobile dédiée, se fixe à une canne blanche traditionnelle, et alerte l'utilisateur de la présence d'un obstacle sur son chemin, via un retour sonore. Rango bénéficie en France d'un remboursement de 75% par les MPDHs.
 - Wizigo: GPS « communautaire », qui oriente l'utilisateur grâce à un son 3D
 - Les écouteurs Noor: écouteurs extra auriculaires bluetooth, pour permettre de mieux géolocaliser et guider les utilisateurs, et améliorer la spatialisation des retours sonores.
- Récompensée à plusieurs reprises pour sa technologie innovante et centrée sur l'utilisateur, Go Sense poursuit son développement commercial en Europe, et adresse aujourd'hui les problématiques plus larges de l'accessibilité à l'heure de la smart city. Les utilisateurs de Rango constatent un impact immédiat et concret sur leur quotidien.



Créée par **Franck Zal**



- **Hemarina** développe les applications thérapeutiques de l'hémoglobine de l'arénicole, ver qu'elle élève dans une station dédiée située à Noirmoutier.
- L'hémoglobine purifiée des vers arénicoles est comparable à celle de l'hémoglobine humaine, toutefois elle se distingue par : son caractère extra-cellulaire (non contenue dans un globule rouge), et donc universel (compatible avec tous les groupes sanguins) sa capacité à lier 40 fois plus d'oxygène que l'hémoglobine humaine sa taille particulièrement réduite : 250 fois plus petite que le globule rouge humain.
- Le Professeur Lantieri, mondialement connu pour ses greffes, notamment du visage, a utilisé cette molécule et en a jugé les résultats spectaculaires .
- Les produits d'Hémarina sont également en cours de test pour faire des pansements qui ont été utilisés dans le cadre de protocoles compassionnels pour sauver des vies humaines de grands brûlés.

hemarina.com



#SANTE #BIOTECH



Créée par **Anas Dogui**



- **IMAGEENS** développe une plateforme IA d'analyse d'images médicales pour l'aide au diagnostic précoce et précis des maladies vasculaires. L'objectif est d'assister les cliniciens à prendre des meilleures décisions cliniques pour améliorer la prise en charge des patients et minimiser les coûts de santé.
- Son premier produit, ArtFun+ dédié à l'analyse des images IRM, repose sur une technologie validée cliniquement sur +4000 patients et développée en collaboration avec les hôpitaux Pitié-Salpêtrière, Georges Pompidou et John Hopkins aux Etats Unis.

imageens.com

Créée par **Gyrl Gilbert et Claude Nogues**



- **Kimialys** fournit l'industrie du diagnostic et de l'analyse in vitro avec des nanoparticules et des puces d'or innovantes, permettant le développement de nouveaux tests et thérapies. L'avantage concurrentiel unique repose sur une technologie brevetée procédé chimique, K-One®, afin d'améliorer l'efficacité des tests biologiques (diminution des faux positifs), en présence d'une faible concentration de cellules humaines en réduisant également le volume de ligands (ADN, ARN, anticorps ...) nécessaire.
- Les performances atteintes aujourd'hui sont un gain en sensibilité X5 à X10 par rapport aux

solutions du marché. Un brevet protège le procédé exploitable en exclusivité jusqu'en 2039.

- Nouvelle offre en cours de développement, sous forme de kits AC-SINS, profilage à haut débit de l'auto-association des anticorps dans plusieurs conditions de formulation par spectroscopie de nanoparticules. L'une des principales préoccupations lors du développement d'anticorps thérapeutiques est en effet l'évaluation de la propension des anticorps à s'agréger.

kimialys.com

Créée par **Athanase Kollias**



- Fondée en 2017, **KINVENT** a développé une gamme de produits connectés qui mesurent les efforts musculaires et fournissent en temps réels des données chiffrées aux professionnels de la rééducation. Ces données permettent d'enregistrer la progression des patients et augmente leur motivation de 50 à 90 % à travers des interfaces ludiques et grâce à ce retour d'information.
- Elle compte aujourd'hui 5 000 utilisateurs de K-FORCE, avec des clients prestigieux et des partenariats dans la ligue 1 de football et le Top 14 de rugby.
- Avec ses outils, KINVENT accompagne également le déploiement d'une solution permettant l'évaluation des troubles musculo-squelettiques en entreprise, et leur prévention.
- Après avoir levé un million d'euros en 2019, KINVENT vient de lever 6 millions afin d'accélérer encore plus sa croissance rapide, son développement international, et d'attaquer le marché du fitness des particuliers.
- Fin 2023, Un important fonds d'investissement a pris une participation dans Linvent.

Créée par **Matthieu Le Prado, Etienne Labyt et Agustin Palacios-Laloy**

- **Mag4health** est une start-up médicale basée sur une technologie de mesure du champ magnétique hautes performances issue d'applications spatiales.
- La start-up change en profondeur l'imagerie neuronale en démocratisant la seule modalité qui permet de voir l'activité cérébrale en temps réel comme dans un film en 3D : le magnétoencéphalographe (MEG). Cette solution quantique, non invasive, est reconnue pour de multiples indications sur des marchés en pleine évolution. Elle présente un fort potentiel de réduction du coût et d'amélioration des soins.
- Deux prototypes sont mis en œuvre dans sept hôpitaux universitaires et **Mag4health** est lauréate de l'AMI Santé Numérique.

mag4health.com

medicud

Créée par **Antonio D'Angelo** et **Andrea Cazzulani**

- **MEDICUD** a développé un dispositif médical de prévention des complications post-opératoires (infection, déhiscence ou sérome), le Dryum.
- Le Dryum utilise le principe de thérapie à pression négative pour le traitement des plaies en post-chirurgie (absorption des écoulements). Le dispositif est ultraportable, simple à utiliser et réutilisable. Comme un pansement, il est appliqué sur la plaie après suture. Il permet un retour à domicile plus rapide.
- Le dispositif est vendu aux hôpitaux et cliniques. Il est simple à utiliser et peu coûteux. A la différence des concurrents, il ne nécessite pas de stockage de batteries.

medicud.it



Créée par **Maxime Progetti**



- **MOTEN Technologies** conçoit et fabrique en France la première technologie de mesure «écoutant» les sons produits par les muscles, révélant leur niveau d'effort et de fatigue en toute situation.
- Les capteurs « écoutent » les vibrations produites par les muscles et mesurent les mouvements. Ces capteurs communiquent avec une IA embarquée qui les traduit en niveaux d'effort et de fatigue. La solution est brevetée et labellisée DeepTech.
- Une équipe d'ergonomes spécialistes des risques de TMS (troubles musculo-squelettiques)

accompagnent les clients dans leurs projets de prévention.

- Préserver la santé et optimiser la performance des muscles permet d'envisager d'élargir considérablement le champ des applications de la technologie Moten : sport, défense...



Créée par **Anna Shirinskaia et Joanne Kanaan**



- **Omini** créée fin 2018, développe un appareil de tests sanguins portable permettant de mesurer de manière précise et immédiate la concentration de plusieurs biomarqueurs pour un coût très faible, en s'appuyant sur des années de recherches pour optimiser une technologie de capteur électrochimique très performante mais encore réservée à ce jour à des laboratoires de recherche.
- Omini ambitionne de faire sortir cette technologie du laboratoire ce qui permettra de recueillir de manière très simple, non intrusive et pour un coût

très faible, directement au chevet du patient, les mesures nécessaires pour connaître son état. Le potentiel d'efficacité globale (sur les actes d'analyse et sur la fréquence de suivi des patients) est considérable.

- La première application visera le suivi de l'insuffisance cardiaque.
- Omini a remporté des trophées et des prix prestigieux, qui lui permettent de faciliter et accélérer son développement

ominilabs.com



- **OncoDiag** est une société de biotechnologie basée en Normandie qui développe des tests de diagnostic précoce et de surveillance de cancer par des méthodes non-invasives.
- Son produit leader est le test Urodiag (CE-IVD), un test urinaire très simple pour la surveillance du cancer de la vessie.
- Dans le pipeline, le test de dépistage du cancer colorectal (Colodiag) par analyse de sang est très prometteur, sa meilleure acceptabilité que le test actuel permettant une adoption bien plus large par les personnes concernées (50-74 ans).
- Le test Prostadiag de diagnostic d'agressivité du cancer de la Prostate est en cours de développement.
- Depuis 2024, Oncodiag avance rapidement sur un test de diagnostic du cancer de la prostate par analyse de marqueurs dans le sang.

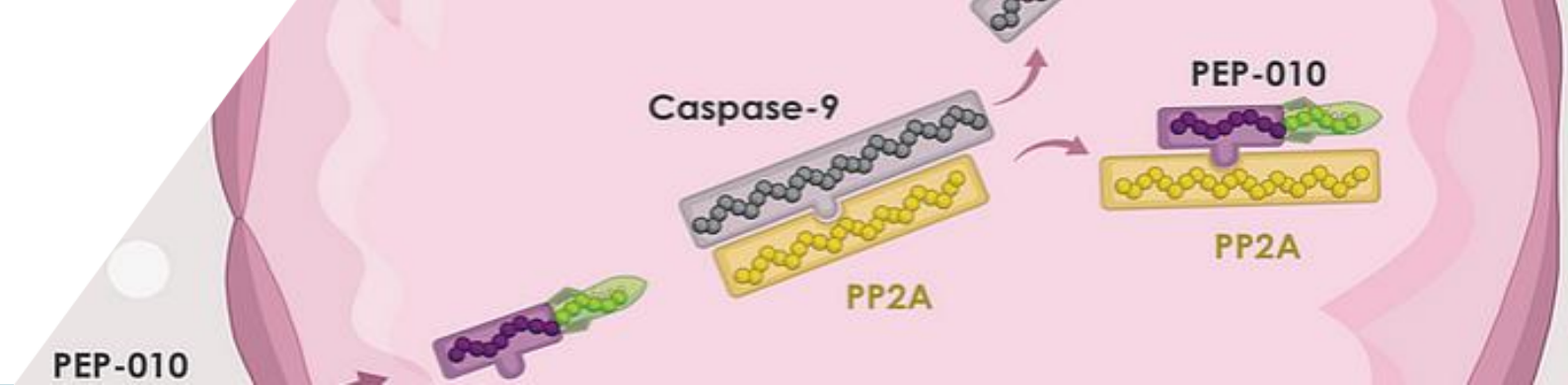
Créée par Zoï Kapoula



- **ORASiS**, issu de la recherche du CNRS, fabrique et commercialise un système complet (plateforme REMOBI et logiciel d'analyse AIDEAL) qui permet de diagnostiquer et caractériser, puis de traiter, des troubles neurovisuels de la motricité binoculaire provoquant des difficultés importantes dans la vie des patients : dyslexie d'origine visuelle, troubles du vertige,
- REMOBI est une tablette multisensorielle intégrant des algorithmes et des protocoles d'entraînement pour réhabiliter le plus efficacement possible les mouvements des yeux et la vision binoculaire. Elle est couplée à un eye-tracker et à la plateforme AIDEAL qui analyse chaque type de mouvement oculaires (saccades, vergence, accommodation).
- Le système fournit ainsi aux praticiens des données

objectives sur l'état du patient, et sur l'évolution de sa neuro-réhabilitation motrice binoculaire: exploration fonctionnelle, diagnostic et neuro-réhabilitation. L'accumulation de données cliniques permettra, grâce au Deep Learning, d'affiner les logiciels de reconnaissance et de réhabilitation, et de proposer de nouvelles applications: strabisme, Alzheimer, équilibre postural ...

- ORASiS a pour ambition de vulgariser dans le monde de la Santé, et en particulier pour le bénéfice des jeunes enfants, toutes les avancées dans le domaine des neurosciences et de la motricité binoculaire.



- **PEP-Therapy**, entreprise de biotechnologie médicale, exploite et développe une technologie de peptides pénétrants et interférents (CP&IP, Cell Penetrating & Interfering Peptides) pour le développement de produits thérapeutiques en oncologie. Elle s'appuie sur des brevets issus de recherches menés à Sorbonne Université et à l'Institut
- Ces molécules innovantes pénètrent dans la cellule et bloquent spécifiquement et de manière extrêmement ciblée des interactions protéine-protéine, inhibant des mécanismes pathologiques clés de la maladie, sans altérer les mécanismes physiologiques.

- Sont visés en priorité les cancers du sein triple négatif et de l'ovaire, lesquels n'ont pas de traitement efficace.
- La société a réalisé la première partie des essais cliniques de Phase I chez l'homme, auprès des centres hospitaliers Gustave Roussy, François Baclesse et l'Institut Curie. Les résultats ont montré une bonne tolérance du produit, et des signes préliminaires d'efficacité : plusieurs tumeurs ont connu d'importantes régressions. La seconde partie de la Phase I a été repensée et renforcée en fonction des résultats prometteurs de la première partie.

Créée par le **Professeur Zagury**,



- L'immunothérapie active de Peptinov permet d'induire chez les patients des anticorps dirigés contre les protéines du soi à l'origine de pathologies.
- Le principe de cette approche est d'induire directement par l'organisme du patient, grâce à l'injection d'un conjugué peptidique, la production d'anticorps ciblant des protéines du soi dont la surproduction entraîne des maladies, en particulier les maladies inflammatoires chroniques (telles que l'arthrose).
- Son produit le plus avancé est une immunothérapie contre la protéine inflammatoire IL6. Peptinov a réalisé avec succès des tests cliniques phase 1 sur des patients souffrant d'arthrose inflammatoire du genou à l'hôpital Cochin à Paris. La société va lancer en 2024 les tests cliniques phase 2 sur un nombre

plus étendu de patients pour évaluer l'efficacité du produit. Ces tests se dérouleront en France et dans plusieurs autres pays d'Europe.

- Peptinov a déposé 5 brevets protégeant son approche d'immunothérapie active anti-IL-6, la formulation du produit et plusieurs applications de son traitement.
- L'immunothérapie anti-IL-6 présente un large potentiel d'applications, la surproduction de l'IL-6 étant impliquée dans de nombreuses pathologies liées à l'inflammation chronique (douleur, dépression, maladies liées au vieillissement, maladie de Horton, etc.).

Créée par **Pierre Bauër et Bilal Mahzar**

- **Plantibodies** développe et produit des anticorps monoclonaux (mAbs), synthétisés à l'aide de plantes, en grandes quantités, moins chers, et plus sûrs, pour lutter contre cancers ou infections.
- Un des objectifs thérapeutiques de Plantibodies est d'utiliser l'effet protecteur des cellules végétales pour développer une plateforme d'administration par voie orale des mAbs. Les principales cibles retenues sont le cancer colorectal et les maladies inflammatoires chroniques de l'intestin (rectocolite hémorragique et maladie de Crohn). La taille des marchés ciblés sont respectivement de \$25 et \$45 milliards de dollars. Ce nouveau mode d'administration répond mieux aux demandes du marché.
- Plantibodies combine deux technologies innovantes

permettant l'administration des mAbs en grande quantité dans le tube digestif : (i) La bioproduction stable et en grande quantité de mAbs dans la plante; (ii) L'utilisation des cellules végétales pour une bioencapsulation des mAbs.

- Plantibodies vise dans un premier temps, en collaboration avec des leaders du marché pharmaceutique, le développement de protéines innovantes bioencapsulées qui pourront être administrées dans l'intestin par voie orale.
- Elle poursuit aussi l'amélioration de la bioproduction à partir de plantes de mAbs biosimilaires (= équivalents en structure et performance aux médicaments originaux tombés dans le domaine public) afin de devenir un fournisseur privilégié pour ce type de produit.



- **Rheonova** est une société innovante qui a pour mission de rendre la rhéologie accessible dans des applications diverses.
- Dans le contexte médical, Rheonova a développé Rheomuco, un rhéomètre de paillasse dédié à l'étude des propriétés viscoélastiques du mucus broncho-pulmonaire.
- Ce dispositif médical cible les maladies bronchiques muco-obstructives comme la mucoviscidose, la BPCO et l'asthme sévère. Des améliorations importantes concernant la prescription ciblée des traitements de ces maladies sont attendues avec ce nouveau dispositif de diagnostic rapide et simple d'emploi. Le lien entre la viscosité du mucus et l'obstruction est déjà validé cliniquement.
- Les études cliniques interventionnelles chez l'homme sont en cours pour valider le bénéfice médical et obtenir le remboursement du test. Rheomuco est déjà utilisé par de nombreux laboratoires de recherche dans le monde, dont des hôpitaux universitaires.
- En parallèle Rheonova opère une activité de vente de produits et de services, d'analyses et de conseils dédiés à l'étude des matériaux fluides dans le contexte de procédés industriels, du stade R&D jusqu'à la production : agroalimentaire, pharma, cosmétiques, chimie,... Cette activité déjà rentable finance les besoins financiers liés à l'activité médicale à forte valeur ajoutée et sécurise le schéma financier global de la société.



Créée par **Morgane Rousselot, Marie-Thérèse Dimanche-Boitrel, et Stéphane Bach**

- **SeaBeLife** est une entreprise biotechnologique qui développe une gamme de candidats médicaments destinés à bloquer la nécrose régulée des cellules (nécroptose), dans le cas de maladies graves, touchant des organes majeurs, et sans alternatives thérapeutiques.
- SeaBeLife utilise une technologie de rupture qui a démontré *in vitro* et *in vivo*, sa capacité à protéger les organes atteints : les molécules choisies possèdent une double action simultanée indispensable à l'inhibition de la mort cellulaire

régulée en combattant une deuxième forme spécifique de mort cellulaire, la ferroptose.

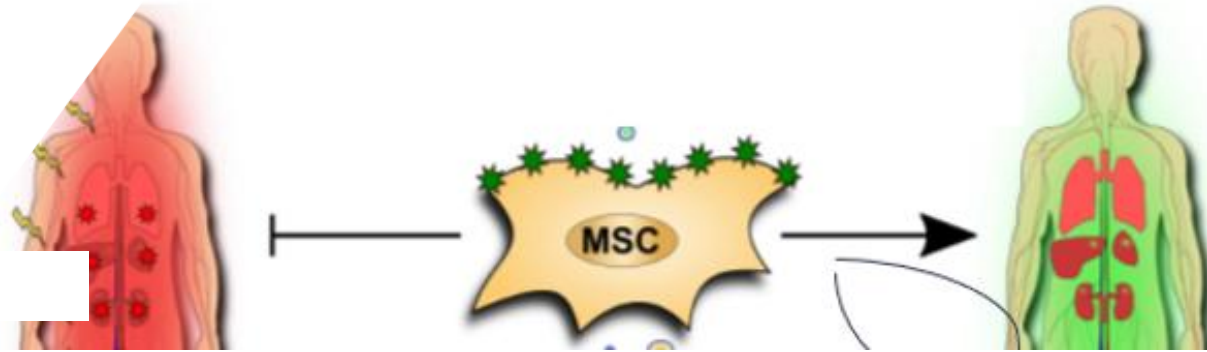
- SeaBeLife vise une première pathologie, l'insuffisance hépatique aigüe, ce qui ouvrira la porte à d'autres (rein, ...). Elle travaille activement en parallèle sur une première maladie chronique grave, la *dégénérescence maculaire liée à l'âge* (DMLA). D'autres dérivés sont développés sur d'autres maladies répandues (Parkinson, Alzheimer,...).





Créée par **Oury Chetboun et le Professeur Sébastien Papot**

- **SEEKYO** est une société de biotechnologie qui développe une nouvelle génération de traitements contre le cancer – une ‘smart chemotherapy’ ciblant de manière très sélective le microenvironnement tumoral et tout en épargnant les tissus sains.
- Avec sa plateforme moléculaire propriétaire, SEEKYO développe un pipeline de médicaments capables de véhiculer en toute innocuité de puissants agents anticancéreux. Son principal candidat-médicament, SKY01, est une chimiothérapie intelligente ciblant le microenvironnement tumoral. SKY01 agit comme un conjugué anticorps-médicament (ADC) et est capable de cibler sélectivement le microenvironnement des tumeurs solides et de libérer l'agent actif par activation enzymatique.
- La société entend proposer des traitements extrêmement précis et efficaces pour les patients atteints de cancers solides, tout en limitant les effets indésirables, améliorant ainsi leur qualité de vie.
- Les résultats prometteurs obtenus amènent SEEKYO à préparer les essais pré-cliniques, puis cliniques notamment en renforçant son comité stratégique par des oncologues de renom.
- Fondée en 2018, la société est basée à Poitiers et incubée à Paris Biotech Santé.



- **STEMINOV** figure parmi les pionniers des thérapies à base de cellules souches mésenchymateuses (CSM). Les CSM sont très prometteuses pour leurs propriétés anti-inflammatoires, antibactériennes et de réparation tissulaire.
- L'innovation apportée par StemInov vient du procédé de culture en 3 dimensions des CSM qui permet d'obtenir des CSM de très bonne qualité, en nombre important et compatible avec un projet industriel.
- Ce procédé de fabrication va être validé dans une indication où le besoin médical est élevé et où il

n'y a pas pour l'instant de traitement prometteur et qui est de plus protégée par un brevet. Sa première indication est le traitement des infections pulmonaires.

- En s'appuyant sur sa plateforme, StemInov vise à développer des produits propriétaires dans le domaine des maladies inflammatoires, tout en établissant des partenariats dans d'autres domaines thérapeutiques (autres indications comme la maladie de Crohn, le psoriasis ou la cosmétique).



TELEGRAFIK

Créée par **Carole Zisa-Garat**



Alerte envoyée
automatiquement
en cas d'anomalie



- **Telegrafik**, start-up toulousaine, est un opérateur de solutions connectées de SmartCare. Avec Otono-me® Domicile et Résidences Senior, il n'a jamais été aussi simple de veiller sur une personne fragile ou âgée.
- Avec Otono-me EHPAD, le personnel soignant bénéficie des toutes dernières innovations en matière de détection de chute automatique et d'errances.
- Plus globalement, Telegrafik opère sur toute la France pour ses clients (Ehpad, sociétés de téléassistance, résidences seniors...) des services connectés pour le

bien vieillir, basés sur une algorithmie de pointe et des capteurs communicants. L'entreprise sécurise les personnes fragiles en lien avec leurs aidants et les soignants, améliore le confort de travail des professionnels du vieillissement, et contribue à prévenir la perte d'autonomie.

- Telegrafik a réalisé avec succès au 4e trimestre 2019 une levée de fonds d'un million d'euros -auprès de fonds ISR, du Réseau Badge (présent au capital depuis début 2017) et de quelques business angels individuels - afin d'accélérer son développement commercial.

telegrafik.fr



Créée en 2004 par des associations d'anciens élèves des Grandes Ecoles, l'association les Business Angel des Grandes Ecoles, un des 1ers réseaux de Business Angels en France, est ouverte à toute personne ayant l'expérience professionnelle et la capacité financière requise pour devenir Business Angel.

Vous êtes **passionné par l'aventure entrepreneuriale**

- Vous voulez **aider des start-up innovantes** par votre investissement mais aussi par vos conseils, par votre soutien, par votre expérience professionnelle
- Vous voulez **contribuer de manière directe à la création de valeur, à la croissance, à l'emploi et au développement économique.**

➔ **Devenez Business Angel**

➔ **Rejoignez notre réseau**
Et impliquez vous :

- Dans le **sourcing** des dossiers d'investissement en relation avec les incubateurs
- Dans **l'analyse et la sélection** des dossiers
- Dans **l'instruction** des dossiers jusqu'au closing
- Dans **l'accompagnement** des start-up dans leur développement

Le tout dans une ambiance amicale, avec des formations aux différentes fonctions de l'activité de Business Angels

<https://business-angels.info>

Les Business Angels des Grandes Écoles
Siège : 12 rue de Poitiers 75007 PARIS
Bureaux : 1 rue de Stockholm 75008 PARIS

Tél : 01 42 22 67 35
secretariat@business-angels.info

Rejoignez-nous

