



LES **BUSINESS ANGELS**
DES GRANDES ÉCOLES
La passion de l'innovation

Sociétés financées en 2025

<https://business-angels.info>



Préface

J'ai le plaisir de vous présenter le book des sociétés financées en **2025** par les membres du réseau des Business Angels des Grandes Ecoles.

Vous y trouverez une grande diversité d'entreprises financées par notre réseau, le premier de France.

7 nouvelles start-up innovantes ont trouvé un financement et un soutien auprès des investisseurs.

16 sociétés du portefeuille ont été refinancées par nos adhérents, traduisant le soutien dans la durée à leur développement apporté par nos membres.

Outre la satisfaction morale de contribuer au soutien de l'innovation, à la création immédiate d'emplois, de valeur, dans l'attente d'une sortie future profitable offrant une belle plus-value, nos investisseurs bénéficient dès cette année d'une réduction d'impôts conséquente allant jusqu'à **50%** de leur participation à l'augmentation de capital des sociétés labellisées Jeunes Entreprises Innovantes de Rupture **JEIR**.

Cette année nous en comptons **15**. Certaines autres bénéficient également des avantages fiscaux mis en place en 2024 par le dispositif **Paul Midy**.

Jeunes Entreprises Innovantes : JEI, JEIR, JEII et JEIC

Eligible au statut de JEI si :

- PME < 250 employés
- < 8 ans (ou 11 ans si création antérieure au 1/1/2023)
- CA annuel < 50 M€
- Indépendante, détenue à au moins 50 % par des personnes physiques (ou autres JEI, SIBAs, associations, centres de R&D).

Incidations fiscales : jusqu'à 50 000€ d'économie d'impôts

	Dépenses R&D sur dépenses totales	Réductions d'impôt (IR)
JEIC Jeunes Entreprises d'Innovation de Croissance	5 à 20% avec capacité de croissance importante (critères portant sur CA et sur l'emploi)	30% Sur maximum 150 000€ investis par foyer
JEI Jeunes Entreprises Innovantes	> 20%	30% Sur maximum 150 000€ investis par foyer
JEII Jeunes Entreprises innovantes à Impact	>5% et être entreprise solidaire d'utilité sociale (ESUS) ou société commerciale de l'ESS	40% Sur maximum 100 000€ investis par foyer
JEIR Jeunes Entreprises d'Innovation de Rupture	> 30%	50% Sur maximum 100 000€ investis par foyer

7 investissements de premier tour

HARYON	plateforme d'orchestration et d'automatisation de test d'intrusion (cyberdéfense)
MEDICUD	dispositif médical de prévention des complications post-opératoires
MOIZ	gamme de dispositifs de capteurs connectés autonomes dans des environnements industriels.
OPTIPUS PV	nouvelle génération de modules photovoltaïques flexibles
SKYDRONE ROBOTICS	drones innovants à haute capacité, conçus pour intervenir dans des environnements exigeants et des contextes critiques
STEMINOV	thérapies à base de cellules souches mésenchymateuses (CSM).
SYMBIOSE MANAGEMENT	fournit aux gestionnaires de forêts des images haute résolution, et des modèles permettant de gérer, d'évaluer et de prédire les valeurs financière et écologique de leurs actifs

- **HARYON** propose une plateforme d'orchestration et d'automatisation de test d'intrusion, à destination des pentesters et des cyberdéfenseurs, afin de permettre un contrôle permanent de la cybersécurité, permettant de créer une synergie continue entre les équipes offensives et défensives.
- La plateforme se positionne entre les équipes de test d'intrusion et les équipes de cyber défense.
- L'équipe de cyber défense bénéficie de tests d'intrusions récurrents, et d'un accompagnement humain, pour générer à volonté des indicateurs de

cyber sécurisation à destination de la gouvernance, et qualifier techniquement les chantiers de sécurisation.

- Haryon cible les équipes de test d'intrusion en France et en Europe de l'Ouest afin de déployer ses licences, structurer une communauté de partenaires et participer au développement du marché européen de l'outillage de pentest, un secteur en pleine accélération.



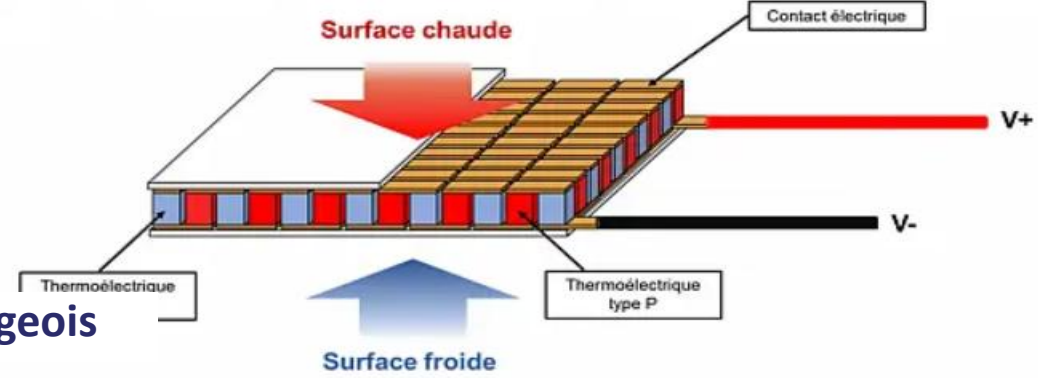
medicud

Créée par **Antonio D'Angelo** et **Andrea Cazzulani**



- **MEDICUD** a développé un dispositif médical de prévention des complications post-opératoires (infection, déhiscence ou sérome), le Dryum.
- Le Dryum utilise le principe de thérapie à pression négative pour le traitement des plaies en post-chirurgie (absorption des écoulements). Le dispositif est ultraportable, simple à utiliser et réutilisable. Comme un pansement, il est appliqué sur la plaie après suture. Il permet un retour à domicile plus rapide.
- Le dispositif est vendu aux hôpitaux et cliniques. Il est simple à utiliser et peu coûteux. A la différence des concurrents, il ne nécessite pas de stockage de batteries.

medicud.it



Créée **Dimitri Tainoff, Hervé Deslandes et Olivier Bourgeois**

- **MOIZ** a développé une gamme de dispositifs permettant l'installation de capteurs connectés sans fil et sans piles dans des environnements industriels.
- La technologie utilisée a été initialement développée dans un laboratoire grenoblois du CNRS, l'institut Néel.
- L'originalité de ces dispositifs est de récupérer l'énergie électrique nécessaire à l'alimentation des capteurs et à la transmission des informations par conversion thermoélectrique, avec une efficacité très supérieure aux produits concurrents déjà sur

le marché. Ces produits sont donc installables en tous lieux où est disponible une source chaude ou froide présentant un écart de température d'une dizaine de degrés par rapport à l'air ambiant.

Créée par **Jorg Ackermann** et **Benoit Baillard**

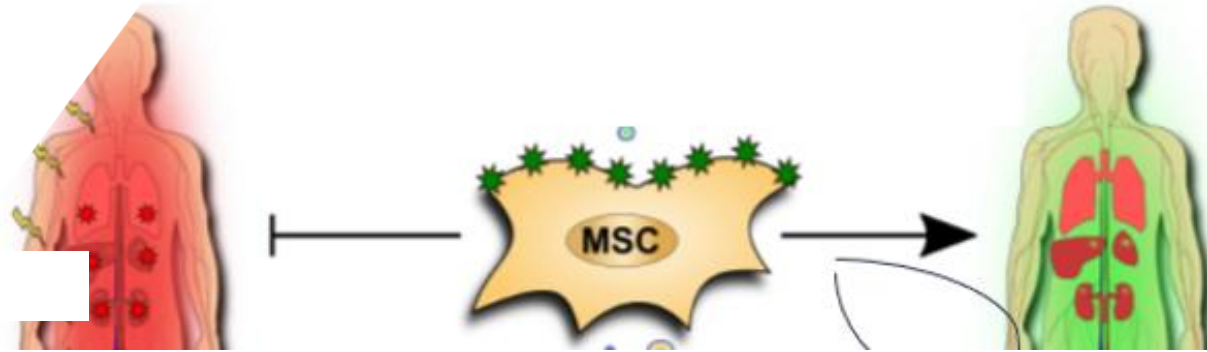
- **Optipus PV** développe une nouvelle génération de modules photovoltaïques : Energy Skin. Légers, flexibles et colorés, ils repoussent les limites du photovoltaïque organique (OPV), offrant une efficacité inégalée et des possibilités de design variées.
- Les panneaux solaires classiques en silicium, bien qu'efficaces, présentent des limitations significatives. Leur rigidité, leur poids et leur apparence peu esthétique restreignent leurs applications. Ils ne peuvent pas être intégrés partout, notamment sur des surfaces courbes,

petites ou des objets nécessitant une apparence attrayante. C'est ici qu'intervient cette technologie qui fonctionne sous toutes les conditions d'éclairage, maximisant ainsi son utilité et son efficacité.

- La société vise tout d'abord une intégration dans des produits électroniques grand public pour les alimenter en énergie renouvelable mais les possibilités sont immenses. (Bâtiments classés , vélos et voiture électriques, voiles de bateau...)



- **SKYDRONE ROBOTICS** conçoit et fabrique des drones innovants à haute capacité d'emport, conçus pour intervenir dans des environnements exigeants et des contextes critiques.
- La société développe une stratégie duale, dans les secteurs de l'énergie et de la Défense.
- Dans le secteur de l'Energie, elle révolutionne la gestion des réseaux électriques avec le premier drone modulaire capable d'intervenir sur des lignes sous tension, réduisant par dix les coûts d'intervention et permettant un déploiement accéléré des réseaux intelligents.
- Dans le secteur de la défense, l'entreprise développe des drones logistiques tout-terrain (30 à 80 kg de charge utile) et des drones cibles, en collaboration avec des acteurs majeurs de ce secteur.



- **STEMINOV** figure parmi les pionniers des thérapies à base de cellules souches mésenchymateuses (CSM). Les CSM sont très prometteuses pour leurs propriétés anti-inflammatoires, antibactériennes et de réparation tissulaire.
- L'innovation apportée par StemInov vient du procédé de culture en 3 dimensions des CSM qui permet d'obtenir des CSM de très bonne qualité, en nombre important et compatible avec un projet industriel.
- Ce procédé de fabrication va être validé dans une indication où le besoin médical est élevé et où il

n'y a pas pour l'instant de traitement prometteur et qui est de plus protégée par un brevet. Sa première indication est le traitement des infections pulmonaires.

- En s'appuyant sur sa plateforme, StemInov vise à développer des produits propriétaires dans le domaine des maladies inflammatoires, tout en établissant des partenariats dans d'autres domaines thérapeutiques (autres indications comme la maladie de Crohn, le psoriasis ou la cosmétique).



Créée par **Marwen Nefati**

- Le projet de **SYMBIOSE MANAGEMENT** est de fournir aux gestionnaires de forêts et de fonds investis dans cette classe d'actifs des données, en particulier des images haute résolution, et des modèles permettant de gérer, d'évaluer et de prédire les valeurs financière et écologique de leurs actifs
- La Plateforme de la société utilise pour cela des outils techniques avancés (imagerie haute résolution satellite et LIDAR, modèles numériques de terrain, IA et modèles de valorisation d'actifs).
- Au cœur de la stratégie de Symbiose, la solution de modélisation 3D d'une forêt, combinée à un algorithme de prévision de croissance, afin d'automatiser et fiabiliser la valorisation de l'actif est unique sur le marché et constitue un game-changer pour les prospects.

symbiosemanagement.com

15 Refinancements de sociétés

- CARDIAWAVE** | Dispositif médical non invasif pour traiter les pathologies valvulaires cardiaques
- CYCLAIR** | Robotique agricole permettant une réduction des intrants chimiques en continuant d'assurer la protection des cultures
- DIAGNOLY** | Dépistage des pathologies cardiaques du fœtus par des algorithmes de mathématiques appliquées et du Deep Learning
- DRONE GEOFENCING** | Solution pour superviser une flotte de depuis un centre de contrôle.
- GOSENSE** | Solutions basées sur capteurs 3D pour la mobilité des personnes mal-voyantes
- INERGEEN** | Construction d'espaces modulaires, fonctionnels et écologiques
- INSPEERE** | Solution de cybersécurité , compressant, chiffrant et dispersant les données
- KYMIALIS** | Développe et commercialise un traitement chimique innovant des surfaces utilisées dans le domaine du diagnostic
- LOSONNANTE** | Dispositif sonore pour les espaces publics fonctionnant par conduction osseuse
- PLANTIBODIES** | Anticorps monoclonaux synthétisés à partir de plantes, pour lutter contre cancers ou infections.
- POSITHOT** | Production de positons pour contrôle non destructif et analyse de surface avec une résolution à l'échelle de l'atome
- RHEONOVA** | Dispositif innovant permettant la mesure des propriétés physiques du mucus broncho-pulmonaire
- SEABELIFE** | Médicaments destinés à bloquer la nécrose régulée de cellules dans le cas de maladies graves
- VISIONARY** | Application de vision industrielle pour automatiser le contrôle qualité des PME
- WATTPARK** | Fabrication de bornes de charge de véhicules électriques et écosystème d'applications associées
- WINALIST** | Plateforme qui permet de faciliter et simplifier la réservation d'expériences œnologiques

Créée par **Benjamin Bertrand, Mathias Fink, Mickaël Tanter, Mathieu Pernet et Emmanuel Messas**

- **Cardiawave** est une startup française développant un dispositif médical de thérapie innovante non invasive par ultrasons.
- Elle apporte une rupture technologique dans le traitement des pathologies valvulaires cardiaques, en particulier celles du rétrécissement aortique calcifié, l'une des principales causes de mortalité cardiovasculaire dans le monde.
- Cette pathologie est un enjeu majeur de santé publique en raison du vieillissement des populations occidentales et près d'un quart des patients diagnostiqués ne peuvent ou ne veulent pas être traités par les solutions existantes (chirurgie à cœur ouvert ou par voie percutanée).
- La solution propose de soigner ces patients de manière non-invasive avec des ultrasons focalisés. En 2023, Cardiawave a publié les résultats positifs d'innocuité et d'efficacité de son étude clinique First-In-Human sur 40 patients dans le prestigieux journal « The Lancet ». Aucun décès lié à la procédure n'est survenu dans les 30 jours, l'ouverture de la valve s'est améliorée ainsi que la qualité de vie des patients 6 mois après.
- Fin 2025, Cardiawave a obtenu le marquage CE pour son dispositif.

- **CYCLAIR** a pour ambition de devenir un acteur incontournable dans la robotique agricole grâce à des outils technologiques qui permettent une réduction spectaculaire des intrants chimiques en continuant d'assurer la protection des cultures et en maintenant voire en améliorant les rendements.
- L'entreprise utilise la robotique de précision, les technologies de l'information et l'intelligence artificielle afin d'assurer une transition économique et écologique de l'agriculture en France et dans le Monde
- Pour cela, CYCLAIR a mis au point un rover entièrement robotisé de désherbage mécanique adapté aux cultures agricoles de grandes surfaces. Sa valeur ajoutée repose

sur :

- la suppression des traitements herbicides chimiques (seront tous interdits d'ici 2030)
- l'absence d'autres solutions pour traiter certains adventices acclimatés aux traitements chimiques
- l'économie de coûts d'intervention humaine supportés en bio (jusqu'à 8/10 passages à 5/7 km/h par an par parcelle)
- la capacité à travailler jours et nuits (élargissement des plages de travail & productivité).



Créée par **Ivan Voznyuk et Edwin Quarello**

- **Diagnoly** développe un dispositif médical intelligent qui, une fois connecté à l'appareil d'échographie, va analyser l'examen fœtal en temps réel dans le but de dépister d'éventuelles anomalies présentes dans le développement du fœtus.
 - Basée sur des algorithmes propriétaires de mathématiques appliquées et de deep learning, cette technologie permet dès maintenant d'augmenter le taux de dépistage prénatal des pathologies fœtales qui concernent 1% des nouveau-nés.
- L'introduction de cette solution sur le marché impactera toutes les parties prenantes :
 - les praticiens sont informés en temps réel des repères anatomiques manquants, permettant ainsi d'augmenter la précision du diagnostic
 - le pronostic des bébés touchés par des pathologies ainsi que la qualité de leur vie seront améliorés,
 - la charge financière pour les médecins et le système de santé sera baissée suite à une réduction du risque médico-légal,

diagnoly.com





- **Drone Geofencing** systémier de drones, poursuit son développement dans trois segments de marché : la défense avec le ministère des Armées et les armées opérationnelles, la sécurité civile avec le ministère de l'Intérieur et le civil.
- La société a développé une solution permettant de superviser une flotte de drones multi-modèles depuis un centre de contrôle, les drones pouvant exécuter des missions indépendantes les unes des autres ou voler en essaim.
- Ce système inédit, co-développé avec plusieurs laboratoires de recherche du CNRS et le Centre de Recherche Aérospatiale Italien, révolutionne les

modules de communication haute-débit à grande portée de faible encombrement et les algorithmes de pilotage et de guidage d'essaim.

- La solution est compatible avec toutes les réglementations internationales de l'espace aérien basse altitude.
- Drone Geofencing répond aux besoins des exploitants de flottes de plus de 10 drones en matière de transport de colis par drones, surveillance, maintenance préventive d'infrastructures industrielles ainsi que dans des missions relevant du domaine militaire et de la sécurité civile.



- **Go Sense**, développe et commercialise une gamme de solutions intelligentes basées sur les capteurs 3D de l'environnement et sur une technologie de réalité augmentée sonore, pour permettre aux personnes mal et non-voyantes de retrouver leur mobilité et leur autonomie dans l'espace urbain.
- Trois produits complémentaires, interconnectés et indépendants:
 - Le boîtier Rango: véritable bouclier virtuel et intelligent. Connecté à une application mobile dédiée, se fixe à une canne blanche traditionnelle, et alerte l'utilisateur de la présence d'un obstacle sur son chemin, via un retour sonore. Rango bénéficie en France d'un remboursement de 75% par les MPDHs.
 - Wizigo: GPS « communautaire », qui oriente l'utilisateur grâce à un son 3D
 - Les écouteurs Noor: écouteurs extra auriculaires bluetooth, pour permettre de mieux géolocaliser et guider les utilisateurs, et améliorer la spatialisation des retours sonores.
- Récompensée à plusieurs reprises pour sa technologie innovante et centrée sur l'utilisateur, Go Sense poursuit son développement commercial en Europe, et adresse aujourd'hui les problématiques plus larges de l'accessibilité à l'heure de la smart city. Les utilisateurs de Rango constatent un impact immédiat et concret sur leur quotidien.



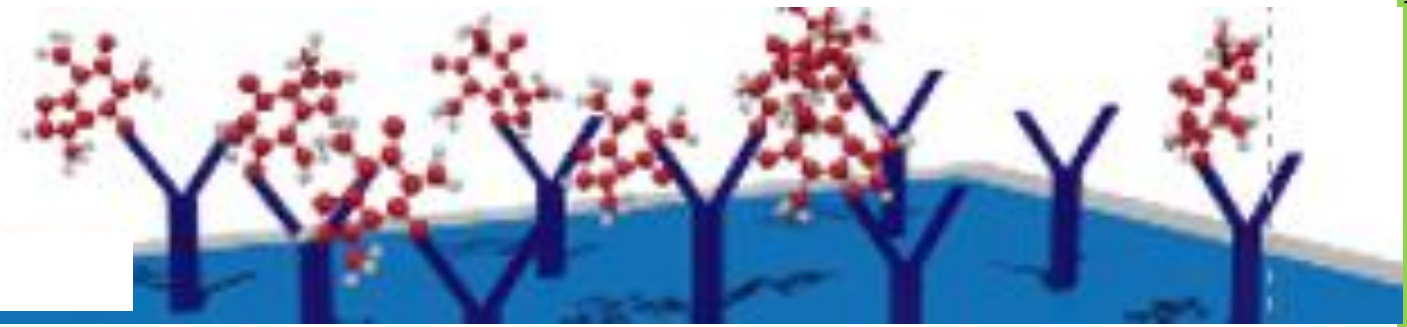
- **Inergeen** développe des constructions modulaires innovantes: sur mesure, fonctionnelle et écoresponsables.
- Concept innovant de montage rapide qui permet de déployer de grandes surfaces fonctionnelles tout en restant transportable au gabarit routier.
- INERGEEN a déjà remporté des appels d'offres prestigieux :
 - Dans l'événementiel /pop stores et villages parteraires de Roland Garros
 - Bureaux / Espace Co Working
- Un nouveau produit 100% en bois (Woodea)

pour le marché de l'habitat et du tertiaire haut de gamme stimulé par la nouvelle RE2020 et l'attente d'écoresponsabilité des clients

- Pavillons pour résidences seniors
- Pavillons d'écotourisme

- **INSPEERE** est éditeur de DATIS, solution innovante de protection et de sécurisation des données brevetée par le CNRS.
- Cette solution, à la fois matérielle et logicielle, compresse, chiffre, fragmente puis disperse les données pour les rendre indétectables et inexploitable par les cybercriminels. Elle exploite à plein le potentiel d'un réseau pair à pair piloté, contrôlé et sécurisé par la blockchain, en vue de garantir, quoi qu'il advienne, la restitution des données de ses clients en cas de besoins.
- De plus, face aux énergivores datacenter, l'écoresponsabilité de cette solution a été prouvée et mesurée.
- Cette technologie brevetée est à la portée de tous les budgets des organisations soucieuses de valoriser et sécuriser leur patrimoine numérique et en particulier pour premières cibles les TPE/PME et les collectivités.
- Enfin, INSPEERE est une solution 100% française.

Créée par **Gyrl Gilbert et Claude Nogues**



- **Kimialys** fournit l'industrie du diagnostic et de l'analyse in vitro avec des nanoparticules et des puces d'or innovantes, permettant le développement de nouveaux tests et thérapies. L'avantage concurrentiel unique repose sur une technologie brevetée procédé chimique, K-One®, afin d'améliorer l'efficacité des tests biologiques (diminution des faux positifs), en présence d'une faible concentration de cellules humaines en réduisant également le volume de ligands (ADN, ARN, anticorps ...) nécessaire.
- Les performances atteintes aujourd'hui sont un gain en sensibilité X5 à X10 par rapport aux

solutions du marché. Un brevet protège le procédé exploitable en exclusivité jusqu'en 2039.

- Nouvelle offre en cours de développement, sous forme de kits AC-SINS, profilage à haut débit de l'auto-association des anticorps dans plusieurs conditions de formulation par spectroscopie de nanoparticules. L'une des principales préoccupations lors du développement d'anticorps thérapeutiques est en effet l'évaluation de la propension des anticorps à s'agréger.

kimialys.com

Losonnante

Créée par **Fabien Rolland et Olivier Lebas**

- **Losonnante** est un dispositif sonore pour les espaces publics qui propose aux visiteurs une expérience sensorielle impactante. Par conduction osseuse, le son passe des coudes jusqu'aux mains que l'on vient poser sur ses oreilles, générant l'intérêt de publics divers: enfants, familles, jeunes adultes ou personnes handicapées. La solution est silencieuse, immersive et ne nécessite aucun accessoire ni équipement, sans recours aux smartphones.
- C'est la seule solution du marché permettant de diffuser du son en extérieur de façon individuelle

sans gêne des autres usagers ni utilisation d'accessoires individuels (casques, écouteurs ...).

- Cette solution a été découverte en 2015, puis mise au point dans 2 laboratoires du CNRS (PACTE et CRESSON), avant d'être portée par la SATT Linksium, structure grenobloise de transfert de technologies et d'accompagnement de Start-ups. Elle a fait l'objet d'un brevet français délivré.

losonnante.fr

Créée par **Pierre Bauër et Bilal Mahzar**

- **Plantibodies** développe et produit des anticorps monoclonaux (mAbs), synthétisés à l'aide de plantes, en grandes quantités, moins chers, et plus sûrs, pour lutter contre cancers ou infections.
- Un des objectifs thérapeutiques de Plantibodies est d'utiliser l'effet protecteur des cellules végétales pour développer une plateforme d'administration par voie orale des mAbs. Les principales cibles retenues sont le cancer colorectal et les maladies inflammatoires chroniques de l'intestin (rectocolite hémorragique et maladie de Crohn). La taille des marchés ciblés sont respectivement de \$25 et \$45 milliards de dollars. Ce nouveau mode d'administration répond mieux aux demandes du marché.
- Plantibodies combine deux technologies innovantes

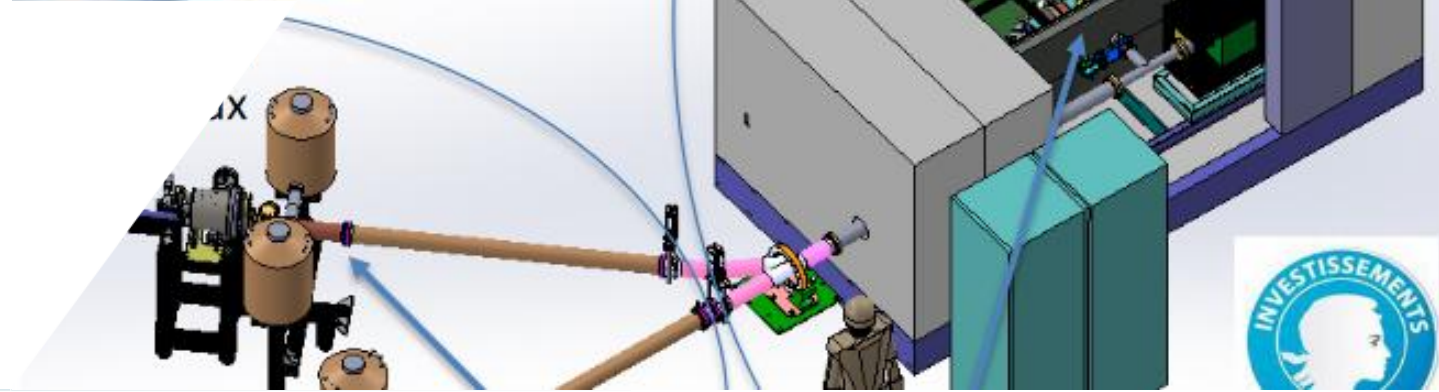
permettant l'administration des mAbs en grande quantité dans le tube digestif : (i) La bioproduction stable et en grande quantité de mAbs dans la plante; (ii) L'utilisation des cellules végétales pour une bioencapsulation des mAbs.

- Plantibodies vise dans un premier temps, en collaboration avec des leaders du marché pharmaceutique, le développement de protéines innovantes bioencapsulées qui pourront être administrées dans l'intestin par voie orale.
- Elle poursuit aussi l'amélioration de la bioproduction à partir de plantes de mAbs biosimilaires (= équivalents en structure et performance aux médicaments originaux tombés dans le domaine public) afin de devenir un fournisseur privilégié pour ce type de produit.



POSITHÔT

Créée par **Jean-Michel Rey**



- **POSITHÔT** développe des solutions de contrôle non destructif et d'analyse de surface ayant une résolution à l'échelle de l'atome.
- Grâce à la maîtrise de la production de positons (l'antiélectron) par un processus non radioactif, POSITHÔT propose des équipements et des services pour le développement de matériaux innovants et les industries de pointe. Elle cible en particulier l'aéronautique, le spatial, et les matériaux destinés à la production et au stockage de l'énergie.
- L'augmentation de précision permet de quantifier l'endommagement de la matière avant l'apparition

des fissures et de passer du Contrôle Non Destructif à la métrologie non destructive de l'endommagement.

- POSITHÔT a été financé par le Programme des Investissements d'Avenir et est lauréat du challenge CNES R&D lanceurs de demain, pour la préparation des solutions pour les lanceurs spatiaux réutilisables.
- La machine de pré-série est maintenant opérationnelle, une première vente de machine a été confirmée fin 2025 ainsi que des mesures pour Safran (contrôle de moteurs d'avion) et la participation à un projet BPI .

posithot.com



- **Rheonova** est une société innovante qui a pour mission de rendre la rhéologie accessible dans des applications diverses.
- Dans le contexte médical, Rheonova a développé Rheomuco, un rhéomètre de paillasse dédié à l'étude des propriétés viscoélastiques du mucus broncho-pulmonaire.
- Ce dispositif médical cible les maladies bronchiques muco-obstructives comme la mucoviscidose, la BPCO et l'asthme sévère. Des améliorations importantes concernant la prescription ciblée des traitements de ces maladies sont attendues avec ce nouveau dispositif de diagnostic rapide et simple d'emploi. Le lien entre la viscosité du mucus et l'obstruction est déjà validé cliniquement.
- Les études cliniques interventionnelles chez l'homme sont en cours pour valider le bénéfice médical et obtenir le remboursement du test. Rheomuco est déjà utilisé par de nombreux laboratoires de recherche dans le monde, dont des hôpitaux universitaires.
- En parallèle Rheonova opère une activité de vente de produits et de services, d'analyses et de conseils dédiés à l'étude des matériaux fluides dans le contexte de procédés industriels, du stade R&D jusqu'à la production : agroalimentaire, pharma, cosmétiques, chimie,... Cette activité déjà rentable finance les besoins financiers liés à l'activité médicale à forte valeur ajoutée et sécurise le schéma financier global de la société.



Créée par **Morgane Rousselot, Marie-Thérèse Dimanche-Boitrel, et Stéphane Bach**

- **SeaBeLife** est une entreprise biotechnologique qui développe une gamme de candidats médicaments destinés à bloquer la nécrose régulée des cellules (nécroptose), dans le cas de maladies graves, touchant des organes majeurs, et sans alternatives thérapeutiques.
- SeaBeLife utilise une technologie de rupture qui a démontré *in vitro* et *in vivo*, sa capacité à protéger les organes atteints : les molécules choisies possèdent une double action simultanée indispensable à l'inhibition de la mort cellulaire

régulée en combattant une deuxième forme spécifique de mort cellulaire, la ferroptose.

- SeaBeLife vise une première pathologie, l'insuffisance hépatique aigüe, ce qui ouvrira la porte à d'autres (rein, ...). Elle travaille activement en parallèle sur une première maladie chronique grave, la *dégénérescence maculaire liée à l'âge* (DMLA). D'autres dérivés sont développés sur d'autres maladies répandues (Parkinson, Alzheimer,...).

V VISIONAIRY

Créée par **Daniel Blengino et Yannis Kolodziej**

- **Visionairy** a développé une solution permettant d'automatiser le processus qualité dans les PME et les ETI grâce au déploiement d'une application de vision industrielle.
- Ce produit est un logiciel plug & play sur les caméras et machines de l'usine (PLC). Il est doté d'une nouvelle génération d'IA qui apprend de manière autonome à détecter les défauts visuels en regardant les pièces de la production. De manière synthétique, Visionairy apporte :
 1. un contrôle de 100% des produits de l'usine, gain en précision.
 2. un déploiement rapide en quelques heures sans l'intervention d'un ingénieur.
 3. une augmentation de la productivité du site de production via la digitalisation du processus qualité.
- Par ailleurs, **Visionairy** collabore avec le Centre Borelli (ENS Paris Saclay & CNRS) pour développer une brique technologique novatrice de **Deep Learning Bayésien** dans le but d'effectuer un apprentissage non-supervisé des défauts de production. C'est une nouvelle approche de détection de défauts qui permet d'être en capacité d'apprendre à partir de données saines.

visionairy.io

- **Wattpark** est le premier fabricant français de bornes de charge de véhicules électriques.
- C'est tout un écosystème qui est proposé par Wattpark avec une application qui permet de réserver à l'avance une borne de charge sur son lieu d'arrivée ou encore qui permet de gérer les bornes pour un pool de véhicules en entreprise.
- Elle cible donc municipalités, parkings publics, parkings entreprises et particuliers
- AirB&B de la mobilité électrique : Les particuliers qui le souhaitent peuvent aussi mettre leurs bornes à

disposition de visiteurs, rémunérés pour la charge offerte à leurs visiteurs.

- Grâce à un accord avec la société Mutares, la fabrication industrielle des bornes a démarré mi novembre 2023 dans l'ancienne usine Ford de Bordeaux.
- Wattpark a été retenue par la Fondation Solar Impulse comme une des 1000 sociétés mondiales qui peuvent contribuer à la transition énergétique de façon profitable.



- Créée en 2017, **Winalist** est une place de marché, qui intervient dans le secteur de l'oenotourisme. En France et à l'étranger
- Son objectif est de faciliter et simplifier la réservation d'expériences œnologiques en France, en Europe et demain aux USA grâce au développement et la mise en ligne de plateformes de technologies de réservation et de gestion avancées qui proposent aux internautes une application leur permettant de trouver des domaines viticoles ainsi que tous autres professionnels développant des activités touristiques, des expériences originales en lien avec l'activité viticole (visites, séminaires, dégustations, balades,

vols en montgolfière, etc...)

- Inversement, Winalist assure le référencement en qualité de partenaires, de domaines viticoles de qualité que ce soit en France, en Italie, en Espagne, au Portugal... qui proposeront toutes ces expériences
- Le catalogue actuel est publié en 11 langues et couvre la France, l'Italie, l'Espagne, le Portugal et la Suisse. Il comprend à ce jour des expériences proposées par plus de 900 domaines et partenaires.
- Une filiale a été créée au Portugal suite à l'entrée d'un fonds portugais au capital.

Créée en 2004 par des associations d'anciens élèves des Grandes Ecoles, l'association les Business Angel des Grandes Ecoles, un des 1ers réseaux de Business Angels en France, est ouverte à toute personne ayant l'expérience professionnelle et la capacité financière requise pour devenir Business Angel.

Vous êtes passionné par l'aventure entrepreneuriale

- Vous voulez aider des start-up innovantes par votre investissement mais aussi par vos conseils, par votre soutien, par votre expérience professionnelle
- Vous voulez contribuer de manière directe à la création de valeur, à la croissance, à l'emploi et au développement économique.

➔ Devenez Business Angel

➔ Rejoignez notre réseau
Et impliquez vous :

- Dans le **sourcing** des dossiers d'investissement en relation avec les incubateurs
- Dans l'**analyse et la sélection** des dossiers
- Dans l'**instruction** des dossiers jusqu'au closing
- Dans l'**accompagnement** des start-up dans leur développement

Le tout dans une ambiance amicale, avec des formations aux différentes fonctions de l'activité de Business Angels

<https://business-angels.info>

Les Business Angels des Grandes Écoles
Siège : 12 rue de Poitiers 75007 PARIS
Bureaux : 1 Rue de Stockholm 75008 PARIS

Tél : 01 42 22 67 35
secretariat@business-angels.info

Rejoignez-nous

