

Les Business *Angels* des Grandes Ecoles



Rapport
Annuel
2023

<https://business-angels.info>

Sommaire

p.03 Edito

- Excellente performance de BADGE en 2023

p.04 1000 start-up rencontrées en 2023

p.05 29 start-up financées

- Évolution du financement
- Entreprises financées en 2023

p.09 Une centaine de start-up accompagnées en 2023

p.10 331 adhérents en 2023

- Profil et recrutement des adhérents
- Soutien méthodologique et formation
- Organigramme

p.13 Focus 2023

- Semaine des Business Angels 2023 : un rendez-vous pour promouvoir l'investissement en amorçage
- Soirée de Prestige annuelle : Plantibodies désignée start-up BADGE de l'année 2022

p.16 Communication & recrutement

p.17 Grande implication de nos membres



Depuis 2017 notre association publie régulièrement son rapport annuel d'activité. J'ai ainsi le plaisir de vous présenter sa nouvelle édition et résumer les faits majeurs de l'année écoulée.

Pour la quatrième année consécutive, BADGE se distingue en occupant la première place par le financement apporté aux start-up ainsi que par le nombre d'adhérents, ce qui en fait le premier réseau de la fédération France Angels.

La vitalité de notre association est une fois de plus confirmée en 2023 avec des montants apportés aux entreprises de notre portefeuille en progression de 19%. Ces bons résultats ont été obtenus grâce à l'implication active de nos membres, tous des bénévoles. Et en premier lieu grâce à l'action de Jacques Tamisier qui a assuré la présidence de notre association depuis juin 2019 et m'a transmis le flambeau à l'issue de l'AG du 22 juin 2023. Jacques Tamisier a su préserver l'essentiel pendant les périodes successives de confinement en 2020 et 2021 : l'intérêt toujours croissant de nos membres pour l'innovation. Qu'il en soit chaleureusement remercié d'autant plus qu'il continue à contribuer activement aux divers processus de BADGE notamment à l'établissement des statistiques que vous trouverez dans ce document.

Les principaux faits marquants en 2023 :

Cette année à nouveau BADGE a lancé une nouvelle SIBA pour nos membres. A nouveau cette initiative a rencontré un important succès au niveau des souscriptions. La SIBA a commencé à constituer son portefeuille avant l'été, elle complètera sa phase d'investissements cette année.

En avril nous avons organisé notre soirée annuelle dans les salons de la banque ODDO BHF à la Madeleine à Paris. Cet événement a permis de mieux faire connaître le réseau et son activité auprès d'un public investisseur. En 2024 nous fêtons nos 20 ans d'existence. Ce sera l'occasion d'organiser un événement à la hauteur de cet anniversaire, on n'a pas tous les jours 20 ans !

Tout au long de l'année nous avons alimenté notre fédération France Angels en propositions pour favoriser l'investissement des particuliers dans l'innovation. Celle-ci a collaboré étroitement avec le député de Paris Saclay Paul Midy lequel a remis son rapport à la Première Ministre. Les propositions du député ont abouti à des mesures concrètes intégrées dans la loi des finances 2024. De nombreuses communications en ont fait écho, j'en rappelle deux :

- Le taux de défiscalisation pour les Jeunes Entreprises Innovantes passe à 30%
- Ce taux est porté à 50% pour les JEI de Rupture, celles qui consacrent plus de 30% de leurs dépenses à la recherche.

Cette mesure arrive au bon moment car en 2023 le financement de l'innovation a reculé de 34% selon le baromètre In Extenso Innovation Croissance. Conséquence de ce recul, le taux de défaillance des start-up a grimpé en flèche. BADGE ne fait pas exception. Les Fonds d'investissement prenant habituellement le relai du financement des Business Angels se sont montrés circonspects. Le « quoi qu'il en coûte » de 2020 et 2021 a permis de sauver beaucoup d'entreprises qui le méritaient mais il a aussi prolongé la vie de celles dont la disparition était inéluctable.

Cela n'a pas découragé nos adhérents. L'année dernière encore ils se sont portés volontaires pour soutenir l'innovation et en même temps refinancer dix-neuf entreprises qui nécessitent de consolider leur technologie. Avec un intérêt renouvelé vers la Deeptech et l'industrie. Plus que jamais Les Business Angels des Grandes Ecoles ont l'ambition de construire les champions industriels de demain et dynamiser l'écosystème de l'innovation.

Paul LEONARIDIS
Président





1 000 start-up rencontrées en 2023

Détection des start-up prometteuses

Elle est assurée par une équipe « Sourcing » de plus de 20 membres « dénicheurs de pépites » animée par Paul Bruma, Vice-Président des Business Angels des Grandes Ecoles.

Les Business Angels des Grandes Ecoles exercent leur veille dans le cadre de relations privilégiées avec les **incubateurs, pépinières et institutionnels** ainsi qu'avec nos 20 partenaires d'**associations alumni**.

Ils sont également présents aux **grands événements entrepreneuriaux** (Salon des Entrepreneurs, BIG, Vivatech, Hello Tomorrow, prix Moovjee, Technov, Paris Saclay Spring...)

Nos critères de sélection

- Profil entrepreneur & qualité de l'équipe
- Potentiel économique
- Innovation technologique ou innovation d'usage
- Investissement / valorisation



Mise en lumière des cofinancements avec l'écosystème

Coopération Nationale avec les réseaux membres de France Angels

Le président des Business Angels des Grandes Ecoles est membre du Comité Exécutif de France Angels. En 2023, nous avons investi aux côtés de 19 réseaux nationaux et régionaux dont trois fois avec Grenoble Angels pour des premiers tours de financement.

Coopération au sein de Paris Région Angels (PRA)

Cette association de réseaux franciliens dont BADGE est un des cofondateurs regroupe en 2023 douze réseaux. Un des objectifs de PRA est de favoriser les co-investissements entre ses membres. Des réunions mensuelles sont organisées entre les présidents de réseau d'une part, les délégués d'autre part. Parmi les douze projets ayant trouvé leur premier financement auprès de BADGE, huit ont été cofinancés avec des réseaux PRA dont cinq aux côtés de Défense Angels, trois aux côtés d'Arts et Métiers Business Angels et deux aux côtés de Paris Business Angels. BADGE a aussi refinancé onze sociétés avec d'autres réseaux dont cinq avec Angels Santé.

Coopération avec les acteurs financiers de l'écosystème

BADGE co-investit aussi aux côtés des fonds régionaux et privés. Parmi les huit co-investissements effectués, deux premiers tours sont réalisés avec le fonds NACO de la Nouvelle Aquitaine.



Business Angels



29 start-up financées en 2023

Les Business Angels des Grandes Écoles ont un processus de sélection éprouvé. Les dossiers sont étudiés, sélectionnés et instruits par les membres investisseurs en 7 étapes.



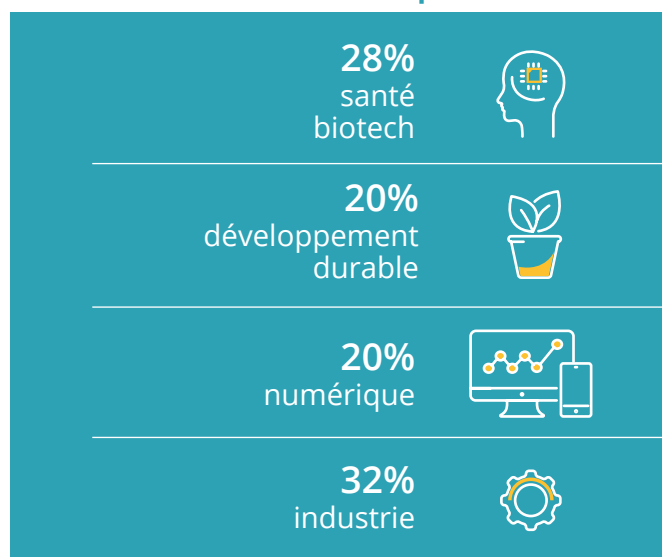
5 K€
Ticket minimum



13 projets en 1^{er} tour
▶ 2,6 M€

16 projets en tours suivants
▶ 1,9 M€

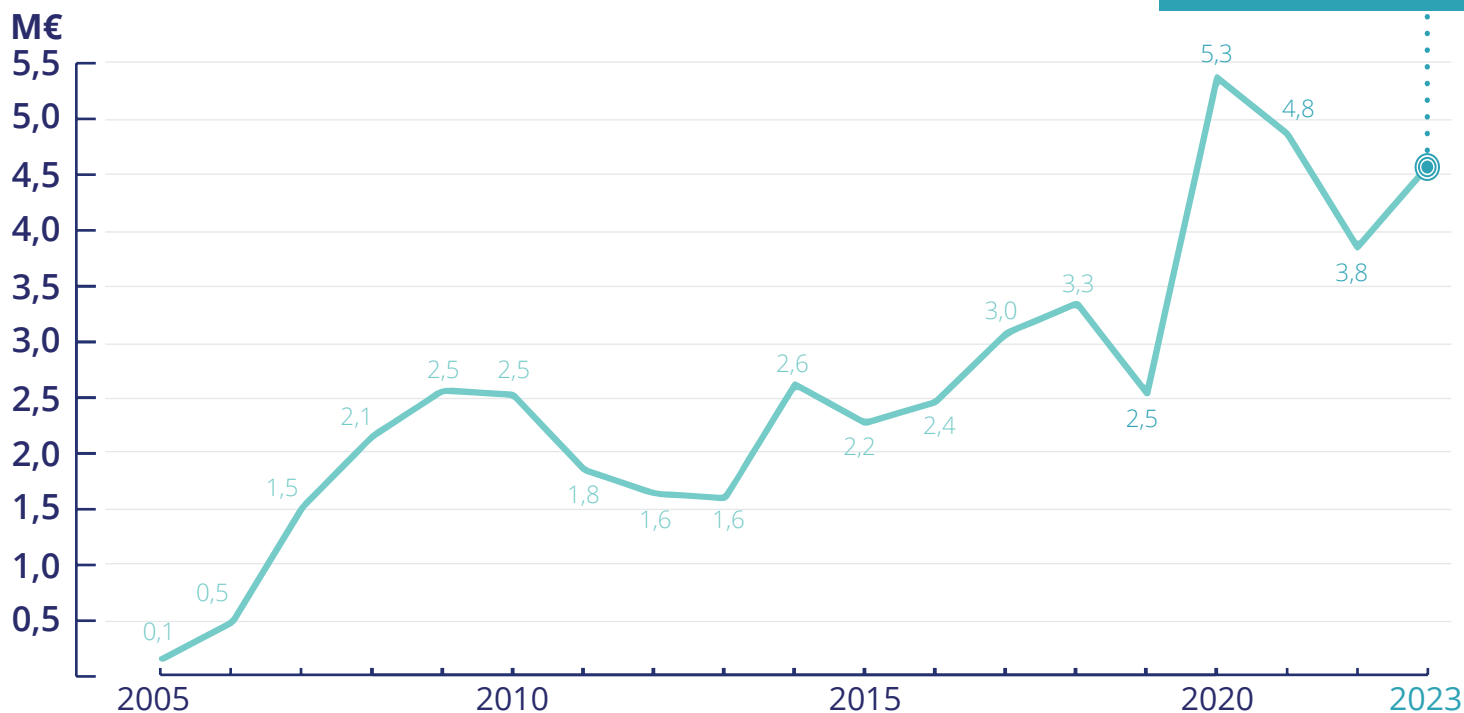
Financements 2023 par secteur



% en valeur

Évolution du financement

4,5 M€ investis en 2023



Depuis 19 ans



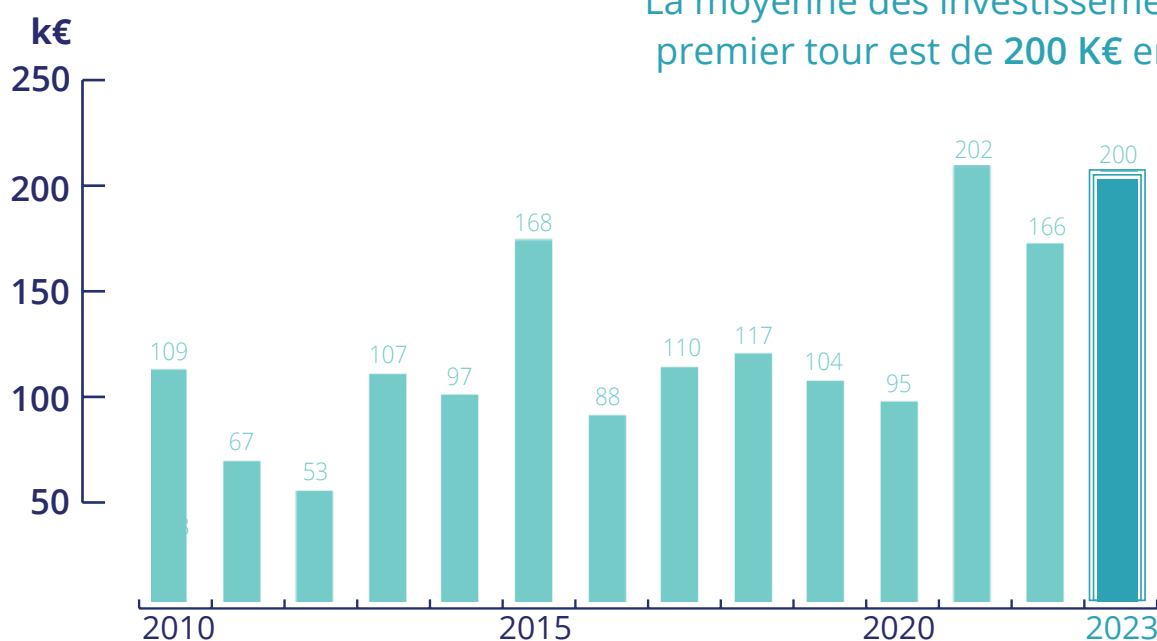
Un apport cumulé de 51,5 M€



Pour 229 start-up

Premier des réseaux membre de France Angels au vu des investissements cumulés des 5 dernières années : 20,9 M€

La moyenne des investissements de premier tour est de 200 K€ en 2023





AERIX SYSTEMS

Drone aérien aux caractéristiques disruptives en vitesse et manœuvrabilité



Cognitive Engine : Algorithme d'I.A. et de la vision appliquée à la robotique industrielle

CYCLAIR

Robotique agricole permettant une réduction des intrants chimiques en assurant la protection des cultures



Solution pour superviser une flotte de drones depuis un centre de contrôle



IA permettant de détecter les sites frauduleux, de calculer l'impact RSE des marques de e-commerce et de traquer les prix

eyeGauge



easy digitalization

Solution de numérisation pour les bateaux permettant d'économiser du fuel et réduire les émissions



HYMAG'IN

Technologie brevetée de synthèse hydrothermale de nano-ferrites (ferrites 100 fois plus petites)

INSPERE

Solution de cybersécurité, compressant, chiffant et dispersant les données

Kimialys

Développe et commercialise un traitement chimique innovant des surfaces utilisées dans le domaine du diagnostic

Losonante

Dispositif sonore pour les espaces publics fonctionnant par conduction osseuse

MagREEsources



THE GREEN RARE EARTH MAGNET COMPANY

Procédés brevetés de production de poudre d'aimants à partir d'aimants recyclés et production d'aimants de haute performance

TRAX XS

PROTECTION TECHNOLOGY INSPEC

Semelles connectées qui transforment les chaussures de sécurité en Équipements de Protection Individuelle actifs



SpaceDreams

Spacedreams est architecte de ports spatiaux. L'entreprise développe des moyens sol pour les lanceurs

Entreprises financées

Refinancements

1,923 M€



Technologies pour l'édition de génomes, transformation des organites et outils de biologie synthétique.



Conception et fabrication de systèmes de climatisation résidentiels bas carbone.



Dispositif médical non invasif pour traiter les pathologies valvulaires cardiaques.



Méthode d'apprentissage de la lecture personnalisée, avec une application conçue comme un jeu



Solution IOT destinée aux ports de plaisance.



Fourniture de géo-énergie



Solutions basées sur capteurs 3D pour la mobilité des personnes malvoyantes



Application de prédiction du taux de glycémie par création du jumeau numérique de patients diabétiques



Construction d'espaces modulaires, fonctionnels et écologiques



Appareil de tests sanguins portable pour mesurer la concentration de biomarqueurs au chevet du patient



Technologie de peptides pénétrants et interférents pour le développement de produits thérapeutiques en oncologie



Les protéines du Soi. Immunothérapie contre la protéine inflammatoire IL-6



Capteur à fibre optique pour microphone passif destiné aux milieux sévères



Candidats médicaments destinés à bloquer la nécrose régulée de cellules dans le cas de maladies graves



Traitement des maladies inflammatoires chroniques des animaux dont l'arthrose canine et équine



Fabrication de bornes de charge de véhicules électriques et écosystème d'applications associées

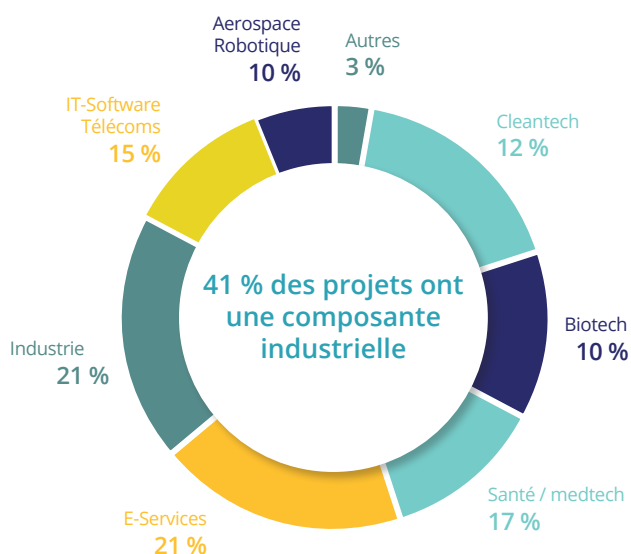
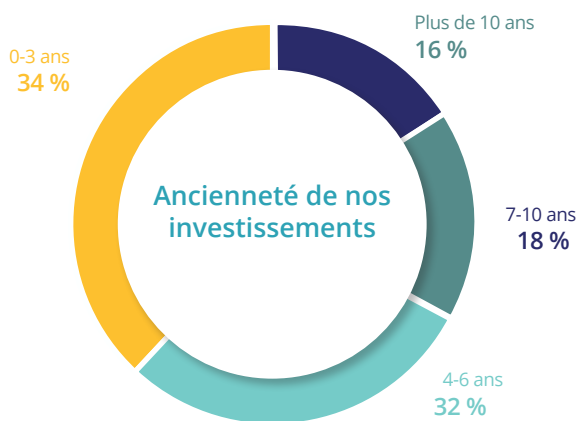
Une centaine de start-up accompagnées en 2023

L'accompagnement, et les enjeux sectoriels

Cette année encore, plusieurs membres de notre réseau ont décidé de leur première mission d'accompagnement. Comme notre portefeuille de participations actives, le nombre de nos accompagnateurs augmente légèrement, avec un turnover limité. Ils sont maintenant 68, qui accompagnent 104 sociétés. Tous, anciens comme nouveaux, ont un profil expérimenté, adhèrent à l'éthique et à la déontologie de notre association, et bénéficient de son assistance, via les réunions d'information/formation dédiées et les services et outils informatiques mis à leur disposition. Notre logiciel de suivi des investissements permet de créer un dossier unique par société, protégé, assurant l'archivage des documents et la diffusion de l'information et des messages aux seuls investisseurs de cette société, en respectant toute la confidentialité nécessaire.

Une partie importante de nos investissements à forte intensité technologique, qu'ils soient dans les domaines stratégiques de la transition écologique, de la sécurisation des matières premières, de la santé, des télécommunications ou même de l'espace, ont une composante industrielle (manufacturing), et s'inscrivent dans le programme France 2030, soit directement, soit via le fonds French Tech Seed. Ces sociétés innovantes devront passer à l'échelle industrielle pour constituer l'industrie de demain, en respectant les objectifs de décarbonation attendus. Développements de longue haleine... Dans les premières années, leur financement est bien sûr primordial, mais l'accompagnement l'est également dans les phases de réflexion stratégique et technique pour accélérer leur croissance. Les compétences industrielles et managériales des 68 accompagnateurs de notre réseau, comme leurs connaissances spécifiques de ces secteurs, leur permettent de jouer un rôle de soutien indispensable dans ces phases.

L'analyse de notre portefeuille, résumée sur les deux graphiques ci-contre montre une ancienneté moyenne de nos investissements d'environ 5 ans et une répartition assez équilibrée par grands domaines, avec 41% des sociétés ayant une dimension industrielle.



Evolution de notre portefeuille en 2023

L'activité des BAs comporte un grand facteur de risque. L'appréciation de la performance est mesurée sur une longue période. Nous suivons sur 5 ou 10 années glissantes le taux d'échec des sociétés financées en mesurant quelle partie de l'investissement de nos membres, année par année, a été « perdu » dans des sociétés entrées en liquidation.

Le tableau ci-dessous montre une amélioration permanente de la performance sur 10 années glissantes. Nous l'attribuons à l'amélioration continue de nos processus de sélection, d'instruction et d'accompagnement de start-up.

Le taux de perte demeure à un niveau très modéré, inférieur à 10%. L'analyse sur 5 ans montre une remontée en 2023 de ce taux. Cela est dû pour beaucoup à la restriction des montants investis par les fonds au cours de cet exercice et aussi du fait que certaines sociétés ont souffert du Covid pour développer leur activité, les PGE leur ayant permis de passer cette période n'ont pas suffi à leurs développements.

Taux de perte sur investissements	à fin 2019	à fin 2020	à fin 2021	à fin 2022	à fin 2023
Sur 5 dernières années	4,1%	2,6%	3,6%	2,8%	6,4%
Sur 10 dernières années	18,7%	14,0%	10,7%	9,4%	9,7%

Sorties

- Depuis 2010, le multiple global des sorties est de 2 (il est bien supérieur pour les investisseurs ayant bénéficié de défiscalisation)
- Deux sorties en 2023, Ma Formation Médicale (1^{er} tour en 2020), Soben (1^{er} tour en 2011)
- A l'occasion de la levée de 16 M de Kinvent en décembre, il a été offert aux investisseurs BADGE une opportunité de cash out saisie par une partie de ceux-ci, entrés en 2019 et 2021.
- De même un mécanisme de cash out a été proposé aux actionnaires de Sinay à l'occasion de l'entrée d'un fonds. Trois actionnaires ont cédé leur titres à cette occasion.
- Le multiple global sur ces 4 sorties atteint 2.8.

331 adhérents en 2023

La force du réseau

Forte croissance du nombre d'adhérents +55 % en 5 ans : résultat de davantage de communication, de relations plus régulières avec nos partenaires Associations des Alumni de Grandes Ecoles, et d'une équipe expérimentée (Délégué Général et Secrétariat) disponible pour répondre aux questions des personnes intéressées.

Le réseau des Business Angels des Grandes Ecoles

- met en relation les entrepreneurs avec les Business Angels investisseurs,
- noue des liens avec les incubateurs et accélérateurs, notamment ceux au sein des Grandes Ecoles,
- apporte soutien méthodologique et formation aux Business Angels
- organise l'accompagnement des jeunes entreprises financées,
- facilite la création de groupes de Business Angels dans les associations d'anciens élèves des Grandes Ecoles.

« La complémentarité crée de la richesse. »

Plusieurs profils :



- Ingénieur
- Commerce & Management
- Expert (juridique, sectoriel...)



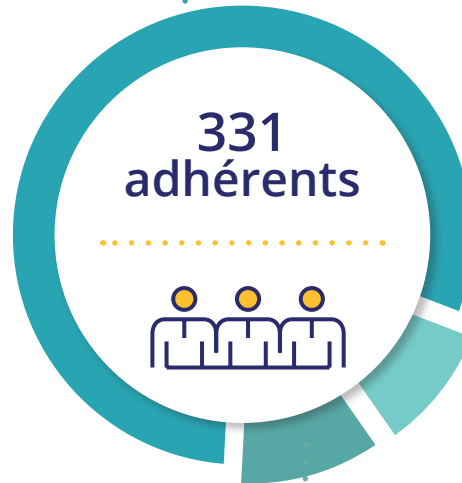
60 nouveaux adhérents

dont **40** nouveaux adhérents « actifs »



26,3 k€ montant moyen investi par investisseur en 2023

● 263 adhérents « actifs »



- Formations gratuites
- Accès aux projets via la **plateforme BADGE**
- **Lettre d'information** interne
- **Veille sur la fiscalité** relative à l'écosystème des start-up

● 27 adhérents « découverte »

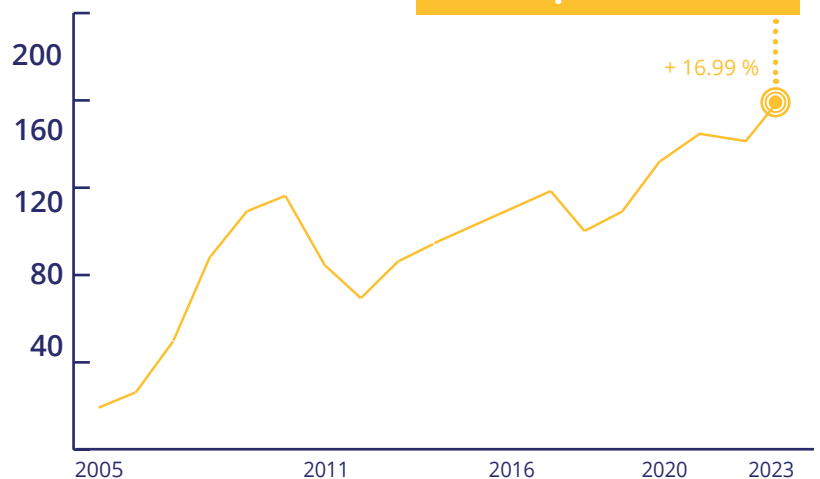
● 41 adhérents « suivi des investissements »

Devenez
Business Angel
maintenant !

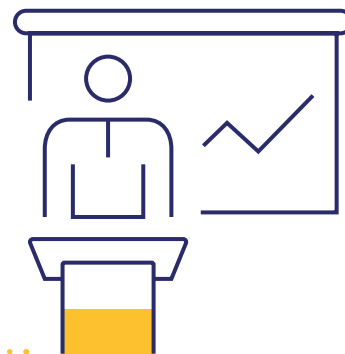
<https://business-angels.info>

- 🔄 Mise en relation Entrepreneurs / Business Angels
- 📁 Soutien et formation aux Business Angels
- 🗨️ Partage d'expériences entre investisseurs
- 🚀 Investissement direct ou via une SIBA (Société d'Investissement de Business Angels)

179 investisseurs en 2023



Soutien & Formation

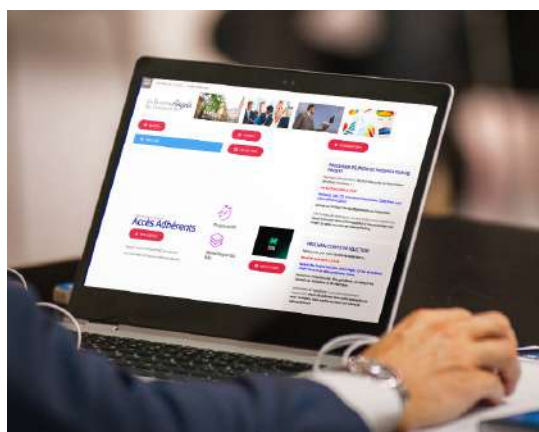


Les Business Angels des Grandes Écoles offrent un soutien et une formation à leurs membres par le biais de réunions thématiques régulières et en tenant à jour une bibliothèque spécialisée pour les BAs.

En 2023, plusieurs événements ont été organisés à cet effet :

- Deux réunions d'accueil des nouveaux membres et de présentation des Business Angels des Grandes Écoles, animées par Jacques Tamisier et Paul Leondaridis, Présidents en exercice de BADGE.
- Deux sessions de formation sur le processus d'instruction animées par Paul Leondaridis et Philippe Pernot, Vice-Président en charge de l'instruction des projets.
- Deux sessions de formation, en deux séances, sur le pacte d'actionnaires, animées par Henri Jannet, Président d'honneur et référent pacte.
- Deux réunions destinées aux accompagnateurs, animées par Catherine Delcroix, Secrétaire Générale en charge de l'accompagnement et des sorties.

La Bibliothèque des BAs représente une ressource essentielle pour les membres, leur fournissant une diversité d'informations pour mener à bien leurs fonctions d'instructeur, d'accompagnateur et d'investisseur. Cette bibliothèque comprend notamment des modèles de fiches de synthèse d'instruction, un modèle de pacte recommandé par BADGE, ainsi que des documents administratifs nécessaires avant la présentation d'un projet en plénière. Elle inclut également les derniers décrets relatifs à la fiscalité des investissements et des sorties, ainsi que des informations sur les possibilités de co-financement des entreprises, entre autres ressources.



La bibliothèque des BAs a été mise à jour en 2023 en particulier :

- Les Books des sociétés financées en 2023 (rubrique Documents et Présentations).
- Les modules de formation France Angels abordant le b.a.-ba pour les Business Angels.
- Les supports de présentation des diverses formations de l'année.
- Les comptes rendus et documents présentés lors des réunions d'échange des Accompagnateurs.
- La mise à jour de la présentation du pacte d'actionnaires.

Gouvernance

au 31.12.2023

Bureau



Catherine DELCROIX
Secrétaire Générale

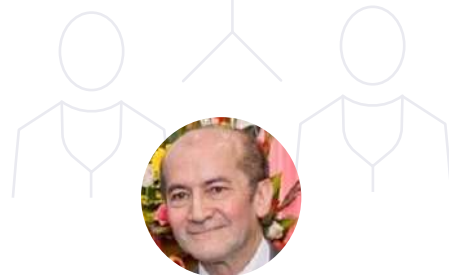
Chargée de l'Accompagnement et des Sorties
Présidente de la SIBA BADGE 2019



Paul LEONARIDIS

Président

Vice-Président de
France Angels
Président de PRA



Christian NGUYEN-VAN-YEN

Trésorier



Paul BRUMA
Vice-Président

Chargé du "Sourcing"



François LEVÉ
Vice-Président

Chargé des Comités de
Validation et de Sélection



Henri JANNET
Président d'Honneur

Président de
BADGE Services
Président de la
SIBA BADGE 2015



Jacques TAMISIER
Président d'Honneur



Philippe PERNOT
Vice-Président

Chargé de l'Instruction et du
Système d'Information

Autres Administrateurs



Christian DELAROCHE

Administrateur



Gilles DROUARD

Administrateur
Président de la
SIBA BADGE 2021



Patrick FRINAULT

Administrateur
Président de la
SIBA BADGE 2017



Olivier GAUMONT

Administrateur



Charlotte GAZEAU

Administrateur
Relations avec les écoles
de management



Brigitte HIDDEN

Administrateur
Relations avec les
écoles d'ingénieurs



Gaston KHOURY

Administrateur
Président de la
SIBA BADGE 2023



Eric LANZI

Administrateur



Daniel MELIN

Administrateur
Président de la SIBA
XMP 2010



Isabelle REULIER

Administrateur
Présidente de
BADGE Participations



Gilles VAILLANT

Administrateur
Président de la SIBA
BADGE Invest

Focus 2023

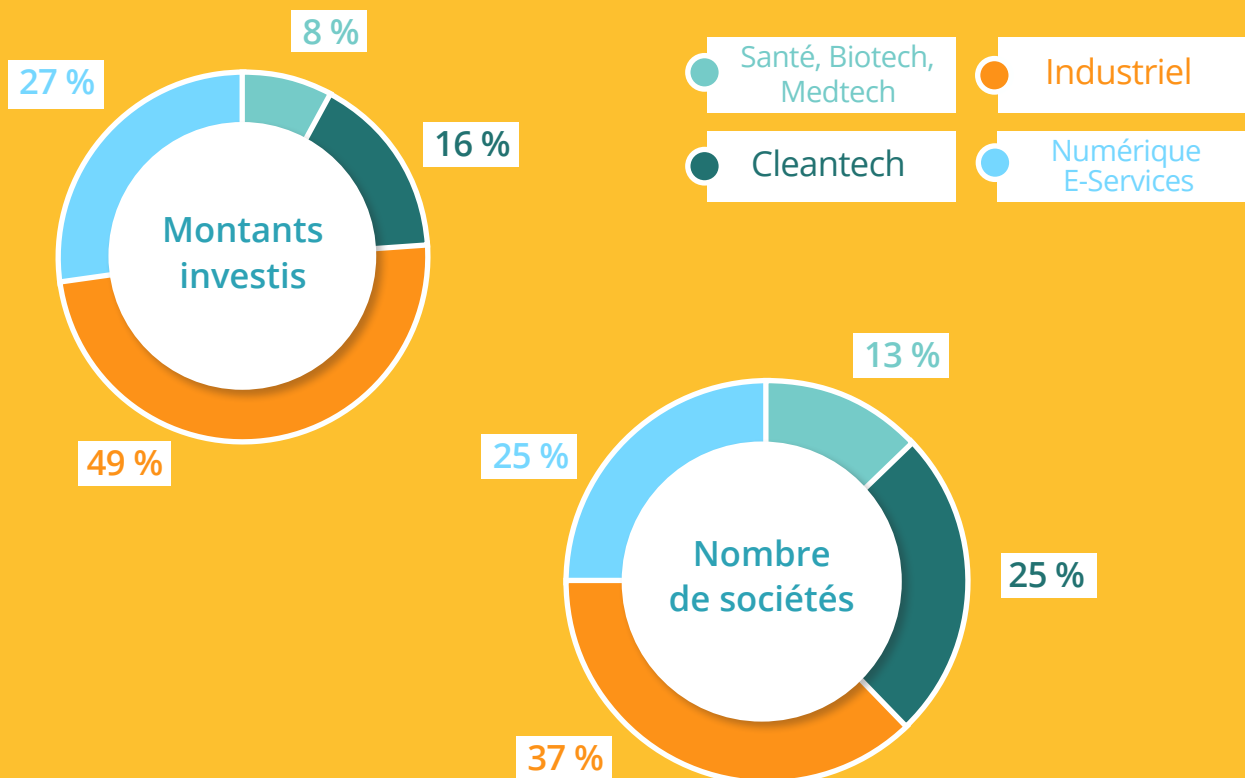
SIBA 2023, UN TRES BON MILLESIME EN VUE

La SIBA BADGE 2023, SAS à capital variable, au cours de deux levées de fonds au printemps et en automne 2023, a réuni 701 000 € apportés par 50 adhérents associés.

L'objectif de la SIBA est de permettre aux associés de répartir leurs investissements sur plusieurs sociétés en amorçage déjà choisies par les membres de BADGE. Elle apporte une attention particulière aux investissements dans les start up deep-tech industrielles et à celles qui présentent un impact social et/ou environnemental.

Le comité d'investissement de BADGE 2023 s'est réuni à plusieurs reprises et a décidé d'investir en 2023 dans 8 projets innovants pour un total de 243 127 € avec une politique de diversification du portefeuille.

Les investissements de la SIBA se poursuivent en 2024 avec la même stratégie en abondant les projets innovants déjà investis par les adhérents à titre personnel.



Semaine des Business Angels 2023 : un rendez-vous pour promouvoir l'investissement en amorçage

La 18^{ème} édition de la Semaine des Business Angels (SBA), promue par France Angels, s'est déroulée du 27 novembre au 2 décembre 2023 sur l'ensemble du territoire français. L'objectif est de sensibiliser davantage à l'importance de l'action des business angels dans le développement des start-up innovantes, soulignant leur contribution au financement et à l'accompagnement de ces jeunes entreprises à un stade précoce de leur croissance.

La soixantaine des réseaux de business angels affiliés à France Angels ont collaboré pour mettre en place diverses initiatives à travers le pays, comprenant des séances plénières, des formations, des journées portes ouvertes, des webinaires ainsi que des événements festifs.

Dans ce contexte, le réseau BADGE a ouvert ses portes le 28 novembre aux aspirants business angels dans les locaux parisiens de l'EDHEC Business School. Cet événement leur a permis de s'immerger dans le monde de l'investissement en amorçage et de découvrir des start-up soutenues par le réseau.

En outre, Paris Région Angels, association regroupant les principaux réseaux de business angels d'Île-de-France, dont BADGE est membre fondateur, a organisé une conférence le 30 novembre sur le thème « Business Angels et start-up : les ambitions de la nouvelle loi de finances », au sein de l'Hôtel de Région Île-de-France à Saint-Ouen. Cette journée a été marquée par les interventions de plusieurs personnalités, notamment Paul Midy, Député de Paris-Saclay, éclairant l'audience sur les implications de la nouvelle loi de finances pour l'investissement dans les jeunes entreprises. Des présentations de start-up ont également eu lieu, Hexowheel a été désignée comme la plus prometteuse par l'assistance.



Soirée de Prestige annuelle : Plantibodies désignée start-up BADGE de l'année 2022

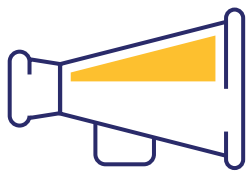
Les Business Angels des Grandes Ecoles ont organisé le jeudi 27 avril 2023 à 18h00 une manifestation dans les salons de ODDO BHF à Paris. Une opportunité d'écouter des exposés d'experts de l'économie, de présenter le bilan de l'année 2022 et d'élire la start-up BADGE de l'année 2022.

- **Ouverture** Jean-Philippe Tasle d'Heliand, Président de la Banque Privée ODDO BHF et Jacques Tamisier, Président des Business Angels des Grandes Ecoles.
- **Quelle logique de financement de la transition énergétique et pour quel montant d'investissement dans un contexte de hausse de taux et de résurgence d'inflation ?**
Denis Ferrand, Directeur Général Rexecode.
- **Tendance du marché du capital risque**
Richard Clarke-Jervoise, Managing Director Private Equity d'ODDO BHF Banque privée.
- **Le prix de la « start-up de l'année 2022 BADGE »**
avec 9 start-up en lice (Plantibodies - Spectronite - Carréléon - Moten Technologies - Opus Aerospace - Corneille - Falco - Kimialys - TinyBird). L'entreprise Plantibodies après un vote du public remporte le titre honorifique de start-up BADGE de l'année 2022.
- **Cocktail convivial d'échanges**




PLANTIBODIES


ODDO BHF



Communication & recrutement des adhérents

Premier réseau membre de la fédération nationale France Angels au vu des investissements cumulés sur 5 ans, de 2019 à 2023, BADGE communique pour recruter de nouveaux membres, souhaitant s'engager auprès des start-up, permettre des financements en croissance et renforcer son audience dans son écosystème.



Forte audience du site web de BADGE : business-angels.info

Le site web offre une présentation complète des activités de l'association, servant de canal de communication pour nos processus de sélection auprès des entrepreneurs et des acteurs de l'écosystème entrepreneurial. Il expose des données quantitatives sur nos interventions ainsi qu'une présentation détaillée de notre portefeuille d'entreprises financées, accessible publiquement via sept books en ligne.

De plus, le rapport annuel, les bulletins mensuels et les communiqués de presse sont facilement accessibles via une section dédiée du site. La croissance constante de l'audience de cette plateforme reflète l'intérêt grandissant pour nos activités, alimentée par notre présence accrue sur LinkedIn.

Les entrepreneurs peuvent initier en ligne le dépôt de leurs projets via une section spécifique du site, accompagnée d'une vidéo détaillant le processus de sélection, du dépôt jusqu'à l'investissement. Ils peuvent ensuite poursuivre le processus sur la plateforme sécurisée BADGE. Cette plateforme permet le suivi complet de chaque projet. Les projets bénéficient ainsi d'un espace documentaire et d'une messagerie privée garantissant la confidentialité des échanges, fournissant aux adhérents toutes les informations nécessaires pour leur prise de décision en matière d'investissement.

Après l'investissement, chaque membre dispose d'un espace personnel regroupant l'ensemble de ses investissements. Ce dernier inclut une messagerie privée permettant les échanges entre l'accompagnateur et les investisseurs. Ces plateformes dédiées fournissent exclusivement les documents juridiques et toutes les informations essentielles sur la vie de l'entreprise, facilitant les interactions entre les investisseurs d'une même société jusqu'à leur désengagement du capital.



4604
Abonnés



160
Publications



+ 140 K
Vues



7013
Réactions organiques



Rejoignez-nous

Devenez Membre « Actif » des Business Angels des Grandes Écoles

Le montant de la cotisation
annuelle est de 240 €

Le statut « Actif » offre divers avantages, notamment l'accès au site de gestion des projets, l'abonnement à la lettre d'information, la participation aux réunions de sélection et de présentation de projets, ainsi qu'aux sessions de formation. De plus, il permet d'accéder au suivi des dossiers investis. Vous aurez également l'opportunité d'investir dans les start-up en phase d'amorçage sélectionnées par notre réseau.

Dès votre intégration, vous pourrez rejoindre nos équipes de Sourcing pour contribuer à détecter des projets innovants et prometteurs susceptibles de lever des fonds. À cette fin, vous aurez notamment la chance de représenter notre association lors d'événements organisés par les incubateurs où les start-up présentent leurs projets. Avec le temps et en fonction de vos ambitions, vous pourrez éventuellement intégrer le Comité de Validation, devenir instructeur pour un projet, puis accompagnateur.

<https://business-angels.info/business-angels/adherer>

Une grande implication de nos membres pour le développement de start-up

Le sourcing

24 membres

La sélection

10-15 membres du Comité de validation
examinent 5 à 6 dossiers chaque semaine

L'instruction

28 membres dans 30 dossiers
dont l'instruction a démarré en 2023

L'accompagnement

68 accompagnateurs
pour environ 100 sociétés suivies

SIBAs

Pour chaque SIBA, 4 ou 5 membres au Conseil d'Administration
+ membres du comité d'investissement pour la constitution du
portefeuille (7 SIBAs au total)

Devenez
Business Angel
maintenant !



Déposez
votre projet
immédiatement !



Yannis SAHRAOUI
Délégué Général



Dimitri OMGBA
Responsable Communication



.....

Les Business Angels des Grandes Écoles
Siège : 12 rue de Poitiers, 75007 PARIS
Bureaux : 1 rue de Stockholm, 75008 PARIS

+33 1 42 22 67 35
secretariat@business-angels.info

Association loi 1901 - SIRET 492 320 601 00015

Les Business *Angels*
des Grandes Ecoles

<https://business-angels.info>